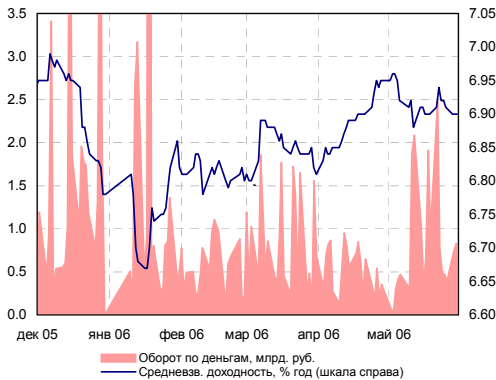
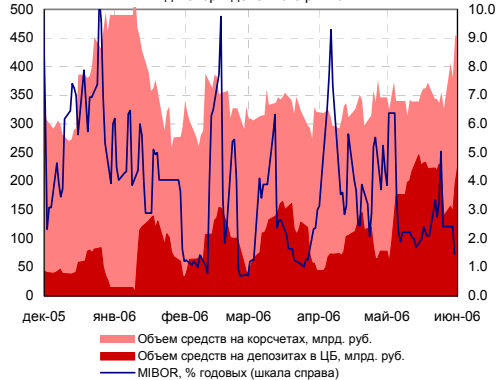


Индикаторы рынка ГКО-ОФЗ



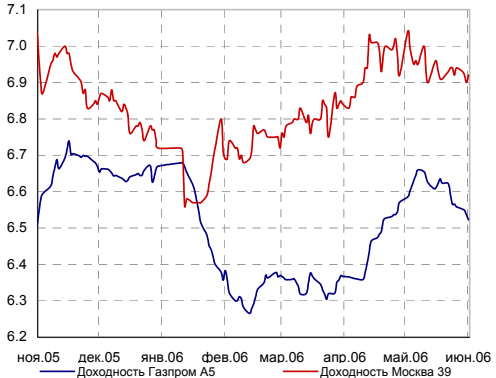
Индикаторы денежного рынка



Доходности России-30 и UST-10



Доходности облигаций Газпрома и Москвы



### ИНДИКАТОРЫ ДОЛГОВОГО РЫНКА

Индексы	Значение	Изм-е	Выпуск	Покупка	Продажа	Изм-е	УТМ, %	
RUB/USD	27.05	0.1119	ОФЗ 25057	103.45	103.50	0.90	6.48	
EUR/USD	1.2812	-1E-04	ОФЗ 25058	100.40	100.50	-0.09	6.22	
MIBOR, %	1.46	-0.08	ОФЗ 46020	99.70	99.75	-0.04	7.04	
ОСТАТКИ НА К/С В ЦБ, МЛРД. РУБ.	444	-8	МГор44-об	110.00	110.09	0.04	6.91	
НЕФТЬ (URALS)	64.37	1.8	Мос.обл.6в	106.77	106.85	-0.10	7.45	
ЗОЛОТО	629.2	-14.1	Мос.обл.5в	107.55	107.75	-0.21	7.24	
EMBI+	367.37	0.03	НижгорОбл2	104.45	104.60	0.00	7.45	
EMBI+ СПРЕД	208	-3	ГАЗПРОМ А4	104.00	104.15	0.05	7.08	
EMBI+RUSSIA	414.24	-0.11	РуссНефть1	101.45	101.60	0.05	8.74	
EMBI+RUSSIA СПРЕД	117	1	ЮТК-04 об.	101.50	101.65	-0.15	9.72	
MICEX RCBI	100.94	-0.05%	ГлМосСтр-2	100.71	100.85	0.05	11.13	
MICEX ОБЪЕМЫ, МЛН. РУБ.	БИРЖА	РПС	РЕПО	РОССИЯ 30	106.56	106.63	0.06	6.34
КОРПОРАТИВНЫЕ	794.15	7223.62	7900.11	UST 10	100.17	100.23	0.07	5.10
МУНИЦИПАЛЬНЫЕ	291.46	593.49	2125.81	ГАЗПРОМ 13	115.16	115.56	-0.04	6.71
ГОСУДАРСТВЕННЫЕ	512.49		БАНК МОСКВЫ 09	102.74	103.74	0.04	6.97	

### ВНУТРЕННИЙ ДОЛГОВОЙ РЫНОК

Вчера на внутреннем долговом рынке наблюдалось разнонаправленное движение котировок с небольшим преобладанием понижательной тенденции. Небольшое снижение, в основном, затронуло первый эшелон как наиболее чувствительный к негативу внешнего рынка. Наиболее заметное снижение показал региональный сектор. В корпоративном секторе одним из лидеров активности стал второй выпуск ФСК ЕЭС, потерявший 0,07%, а его доходность к погашению выросла до 7,55% годовых. В муниципальном секторе лидерство сохранили облигации Московской области. Доходность к погашению по цене закрытия шестого выпуска Московской области (-0,1) составила 7,45% годовых (+2 б.п.).

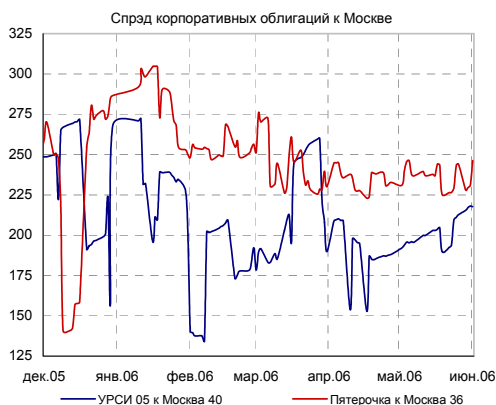
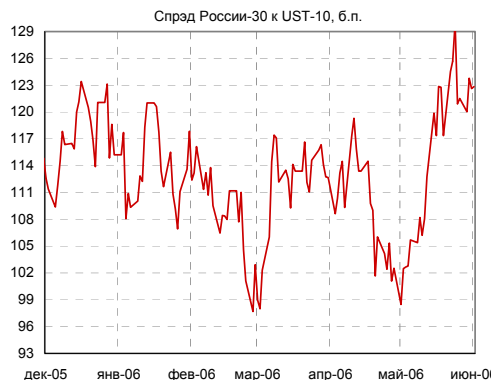
По нашим оценкам, вчера капитализация сектора корпоративных облигаций не изменилась, государственного — снизилась на 0,01%. Региональный сектор пострадал больше всего, его капитализация снизилась на 0,11%.

Неопределенность на внешнем рынке, даже несмотря на некоторое улучшение настроений после выхода макростатистики США, выступает значимым ограничителем активности покупателей. Впрочем, высокая рублевая ликвидность и низкие ставки МБК оказывают поддержку рублевым бумагам, но для установления устойчивого повышательного тренда этого пока недостаточно. В сложившейся ситуации можно прогнозировать возобновление роста котировок в случае улучшения конъюнктуры внешнего долгового рынка.

Сегодня в США выйдет очень важная статистика по рынку труда, которая, возможно, окажет влияние на динамику внешних долговых рынков.

**Дикси-Финанс.** Сегодня во вторичное обращение выходят облигации ООО «Дикси-Финанс» с объемом выпуска 3,0 млрд. руб. Размещение дебютного выпуска облигаций розничной сети состоялось 23 марта 2006 г. Ставка первого купона была по итогам аукциона определена в размере 9,25% годовых, что соответствует 9,46% годовых к погашению через 5 лет.

## ВНЕШНИЕ ДОЛГОВЫЕ РЫНКИ



### Корпоративный сегмент

#### Лидеры оборотов

	Обороты, млн. руб. (Биржа + РПС)	Изменение стоимости, %	
АЛФИН 02об	955.50	0.00	↑
ФСК ЕЭС-02	575.44	-0.07	↓
Финанс-02	500.00	0.00	↑
РЖД-06обл	436.38	-0.06	↓
ГлМосСтрой	396.74	0.00	↑
ГАЗПРОМ А6	367.03	0.04	↑
СтрТрГаз01	246.79	0.10	↑
КрВост-Инв	232.57	0.00	↑
Миракс 01	231.89	-0.44	↓
ФСК ЕЭС-03	157.95	0.00	↑

#### Лидеры роста/падения

Рост, %		Падение, %
8.70	МГТС-04 об	
1.74	НовЧерем 2	
1.27	ЦНТ-01 обл	
1.00	КамсДол 1	
0.97	СМАРТС 03	
	Черемушки	-1.10
	Дорогобуж1	-1.00
	ИнтеграФ-1	-0.88
	Балтика1об	-0.85
	МельнКомб	-0.75

► **Us-treasuries.** Вчера на внешнем долговом рынке утренний негатив сменился сдержанным позитивом после выхода макроэкономических данных, оказавшихся хуже прогнозов. Us-treasuries удалось частично отыграть потери, вызванные публикацией протокола ФРС, однако кардинальной смены настроений не произошло.

► «На руку» долговому рынку оказались также пересмотр в сторону понижения удельной стоимости рабочей силы с 2,5% до 1,6%, а также снижение индекса деловой активности в производственном секторе и одного из ведущих индексов строительного сектора. Стоит отметить, что существовавшая тенденция к удорожанию силы отмечалась ФРС, как один из ключевых факторов инфляционного давления.

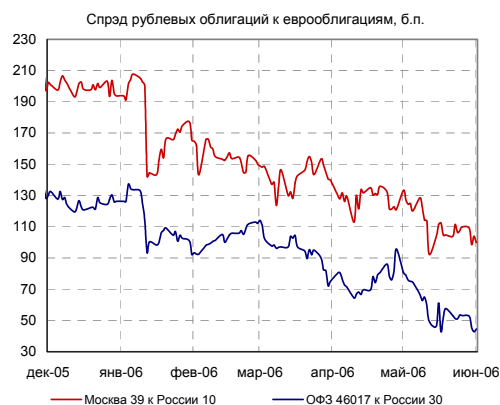
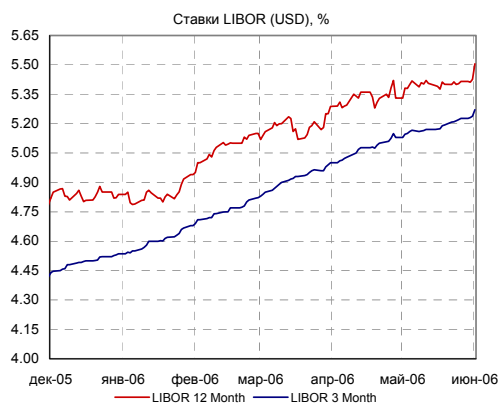
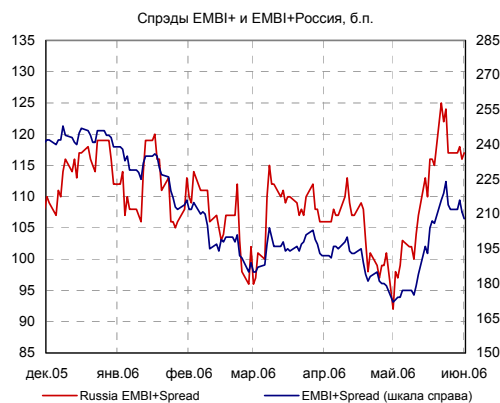
► Сегодня с утра кривая выглядит следующим образом: доходности 2-х летних облигаций составляют 5,03% годовых (-1 б.п.), 5-летних – 5,02% (-3 б.п.). Доходности 10-летних бумаг с утра снизились до 5,10% годовых (-2 б.п.). Доходности 30-летних облигаций составляют 5,2% годовых.

► Сегодня в центре внимания участников рынка будет майский отчет по рынку труда, который может определить вектор настроений рынка. По прогнозам ключевой показатель, количество новых рабочих мест в несельскохозяйственном секторе, в мае вырастет со 138 тыс. до 175 тыс. До его публикации резких движений на рынке, скорее всего, не произойдет.

► Улучшение настроений на рынке базовых активов позволили долговым бумагам **emerging markets** вырасти в цене. Индекс облигаций развивающихся стран EMBI + вырос на 0,46%, составив 367,37, EMBI + спрэд сузился на 5 б.п. до 210 б.п. Лучше остальных стран, входящих в индекс, выглядела Аргентина. EMBI+ Argentina спрэд сузился сразу на 16 б.п.

► Российский сегмент последние пару дней более чем сдержанно реагирует на изменения общих настроений рынка. Индекс EMBI + Russia вырос на 0,15%, EMBI + Russia не изменился и остался на уровне 118 б.п. Еврооблигации «Россия-30» с утра торгуются на уровне 6,34% по доходности, что на 1 б.п. выше закрытия среды, спрэд к 10-летним us-treasuries составляет 124 б.п.

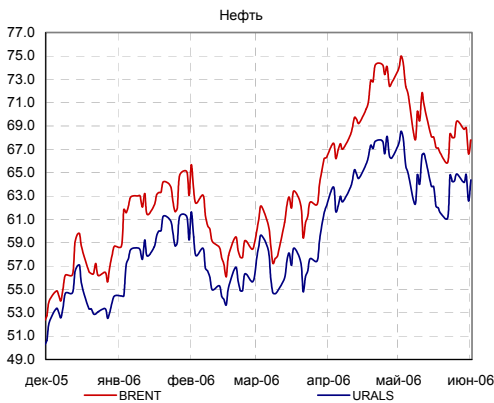
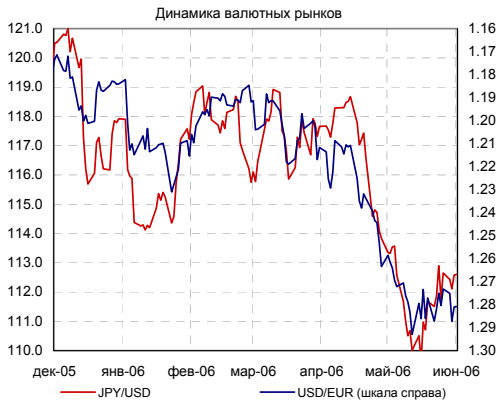
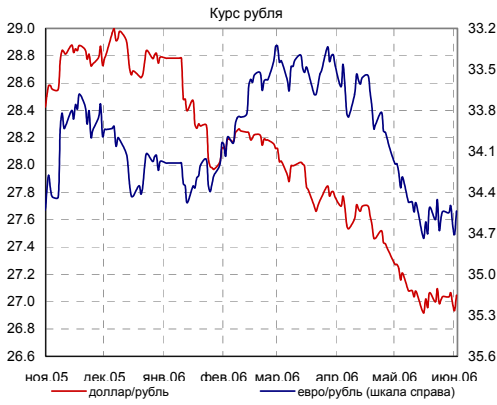
## НОВОСТИ ДОЛГОВОГО РЫНКА



► **ПАВА.** Ставка купона на пятый купонный период по облигациям ОАО «ПАВА» серии 01 установлена в размере 11% годовых.

► **Русский стандарт.** Компания «Русский стандарт», одна из крупнейших российских производителей и дистрибьюторов алкогольных напитков, вчера разместила 2-хлетние кредитные ноты (CLN) объемом 85 млн долл. Ставка купона была определена в размере 10% годовых. Организатором выпуска выступил Dresdner Kleiner Wasserstein, соорганизатором - банк «Русский стандарт».

► **Мечел.** ОАО «Мечел» планирует разместить выпуск облигаций серии 02 в 20-х числах июня. Объем нового выпуска составит 5 млрд. руб., срок обращения - 7 лет. Срок, на который, возможно, будет установлена оферта, в настоящий момент обсуждается. Рассматриваются варианты 3, 4 или 5 лет, а также отсутствие оферты. Организатором размещения облигаций выступает Газпромбанк. Поручителем по облигационному займу ОАО «Мечел» является ООО «Торговый дом Мечел». Обращающиеся в настоящий момент на рынке выпуски ОАО «Мечел» и ООО «Торговый Дом Мечел» компания планирует выкупить досрочно. Недавно эмитент определил ставки купона указанных выпусков в достаточно низком размере 5,5%, что было сделано с целью дальнейшего выкупа. Средства от размещения облигаций планируется направить на рефинансирование долга по предыдущим выпускам облигаций и на финансирование долгосрочной инвестиционной программы.



## КАЛЕНДАРЬ СОБЫТИЙ НА ДОЛГОВОМ РЫНКЕ

### СЕГОДНЯ

- 15 июн 06 Состоятся переговоры России с Парижским Клубом Кредиторов о досрочном погашении долга
- 28 июн 06 Очередное заседание комиссии FOMC. Рассмотрение вопроса об изменении учетной ставки.
- 29 июн 06
- 7 июл 06 Начало саммита "G-8" в Санкт-Петербурге (продлится до 13.07.2006)

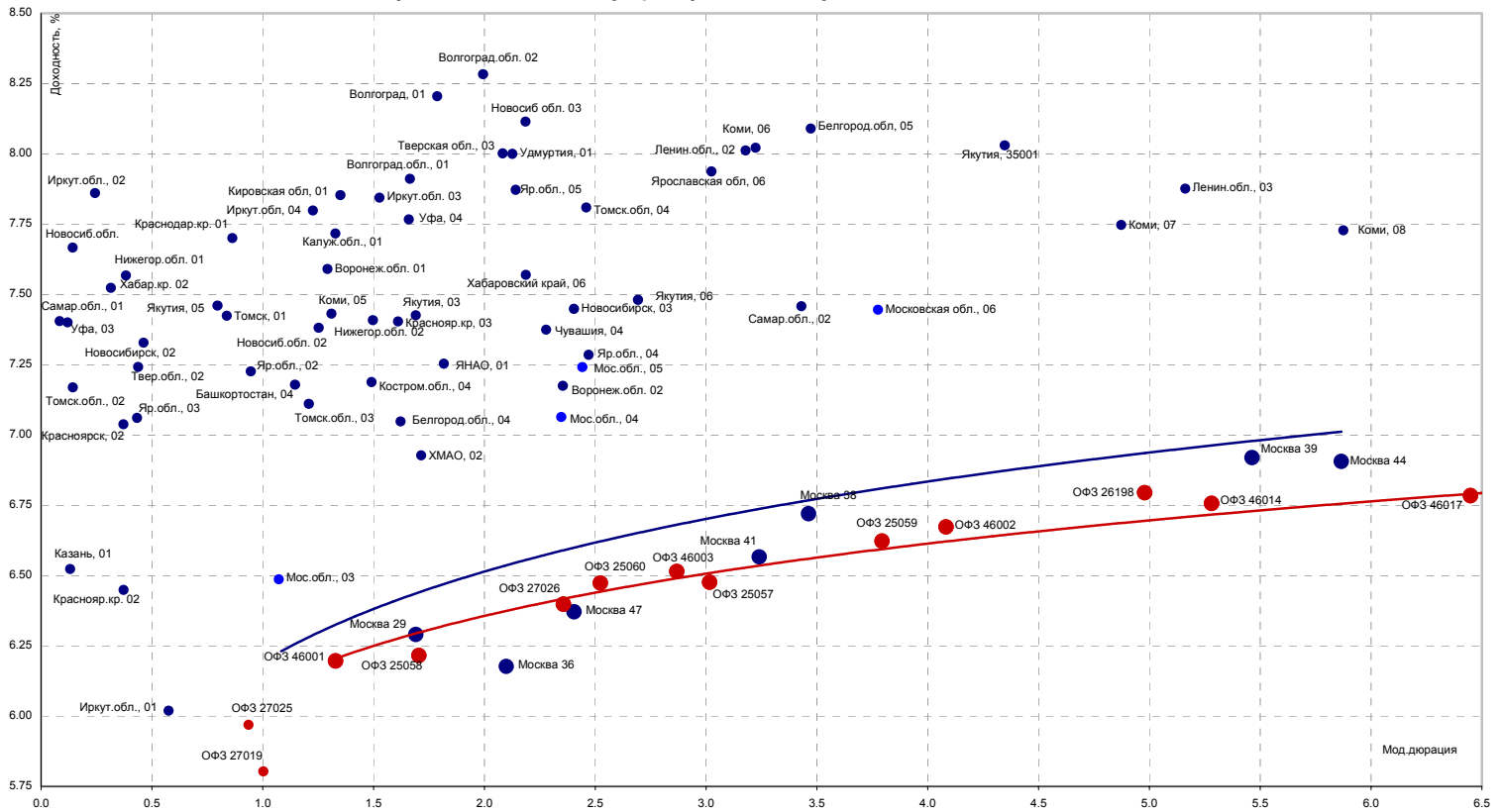
## КАЛЕНДАРЬ ПЕРВИЧНОГО РЫНКА

Дата	Эмитент, серия выпуска	Объем, млн.	Срок обращения
<b>СЕГОДНЯ</b>			
6 июн 06	Евросеть, 02	3 000	3 года/ 1,5
6 июн 06	Группа "Черкизово"	2 000	5 лет/ 3 года
6 июн 06	Чувашия	1 000	5 лет
7 июн 06	Белон-Финанс, 01	1 500	3 года
7 июн 06	Дальсвязь, 02	2 000	6 лет/ 4 года
7 июн 06	Дальсвязь, 03	1 500	3 года
8 июн 06	Московский кредитный банк, 02	1 000	3 года
15 июн 06	Банк Санкт-Петербург, 01	1 000	3 года
22 июн 06	Глобус-Лизинг-Финанс, 04	500	3 года
Июнь 06	Карелия	500	

## СТАТИСТИКА США

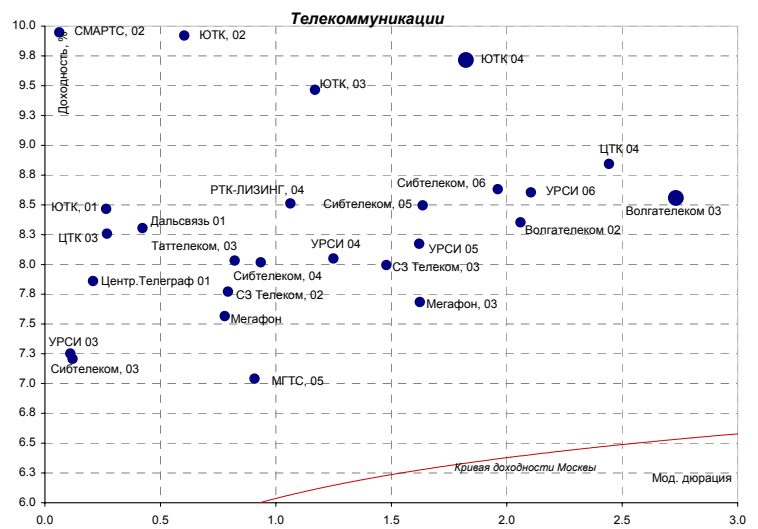
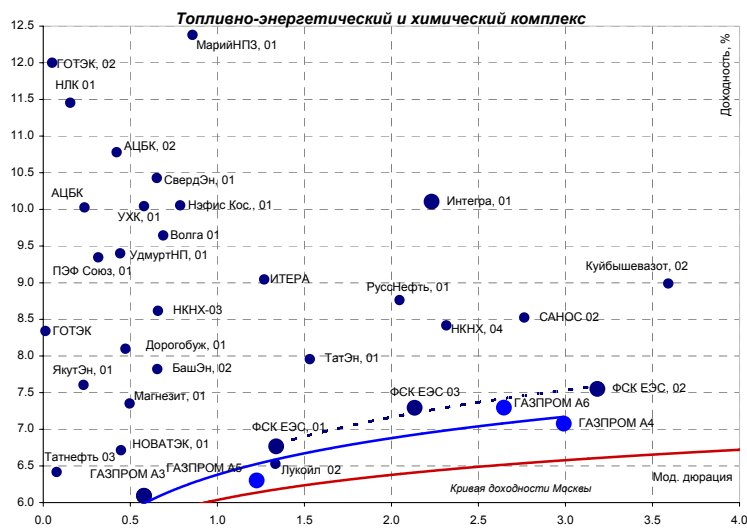
Дата	Показатель	Посл. период	Ожидаемое значение	Прошрое значение	Фактическое значение
5 май 06	Статистика рынка труда - Число новых рабочих мест (Non-farm payrolls)	апр.06	200 000	200 000	138 000
10 май 06	Сальдо федерального бюджета, млрд. долл.	апр.06	90.00	57.71	118.85
12 май 06	Торговый баланс (сальдо, млрд. долл. )	мар.06	-67.23	-65.64	-62.00
12 май 06	Импортные цены	апр.06	1.00%	-0.40%	2.10%
15 май 06	Счет движения капитала (Capital Net Flow), млрд. долл.	мар.06	75.5	90.50	69.80
16 май 06	Инфляция - Core PPI (очищенная от влияния цен на продовольствие и энергетику)	апр.06	0.20%	0.10%	0.10%
16 май 06	Индекс промышленного производства	апр.06	0.50%	0.60%	0.80%
17 май 06	Инфляция, без учета цен на энергоносители и продовольствие (core CPI)	апр.06	0.20%	0.30%	0.30%
24 май 06	Статистика продаж новых домов (New Home sales), %	апр.06	1 150.0	1 198.0	1 213.0
25 май 06	Предварительная оценка ВВП (preliminary)	1 кв.06	5.70%	4.80%	5.30%
26 май 06	Индекс потребительских расходов (PCE core)	апр.06	0.20%	0.30%	0.20%
30 май 06	Индекс потребительской уверенности (Consumer confidence index)	май.06	101.50	109.60	103.20
1 июн 06	Индекс Деловой активности в промышленности (ISM manufacturing)	январ.06	56.50	57.30	
1 июн 06	Стоимость рабочей силы (Unit Labor Costs)	1 кв.06	1.90%	2.50%	
1 июн 06	Производительность рабочей силы	1 кв.06	4.00%	3.20%	
СЕГОДНЯ	Статистика рынка труда - Число новых рабочих мест (Non-farm payrolls)	май.06	175 000	138 000	
СЕГОДНЯ	Статистика рынка труда - Уровень безработицы (Unemployment)	май.06	4.70%	4.70%	

Кривая доходности субфедеральных и муниципальных облигаций



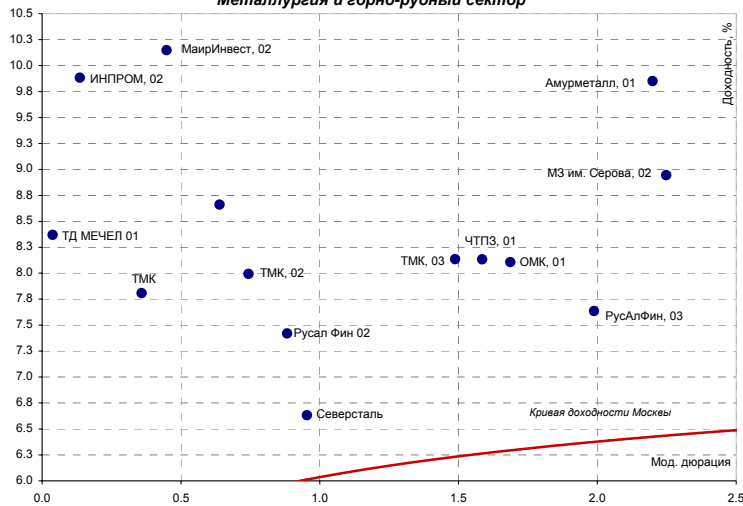
Источники: REUTERS, расчеты Банка Москвы

Кривые доходностей корпоративных облигаций

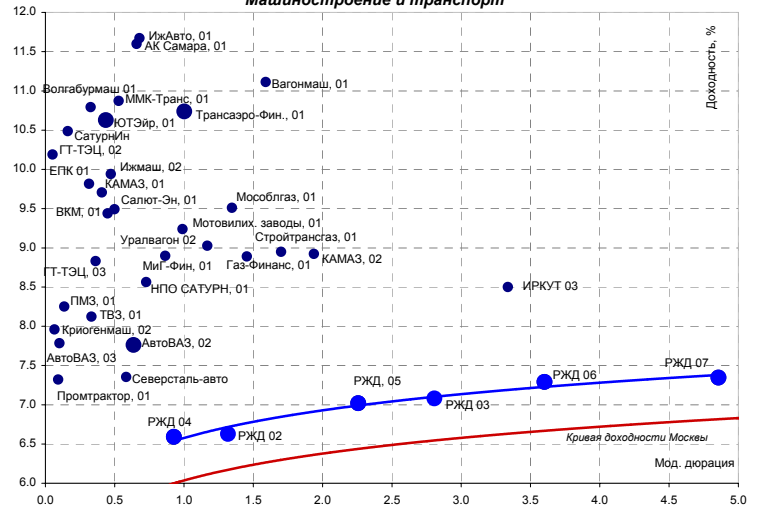


Источники: REUTERS, расчеты Банка Москвы

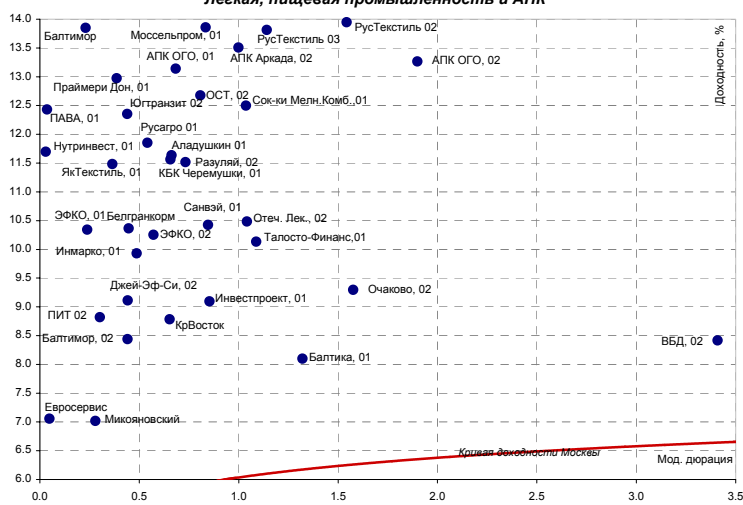
Металлургия и горно-рудный сектор



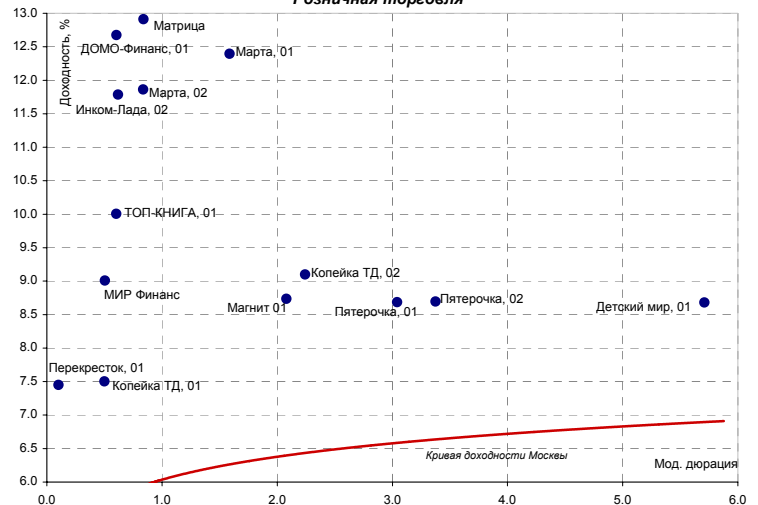
Машиностроение и транспорт



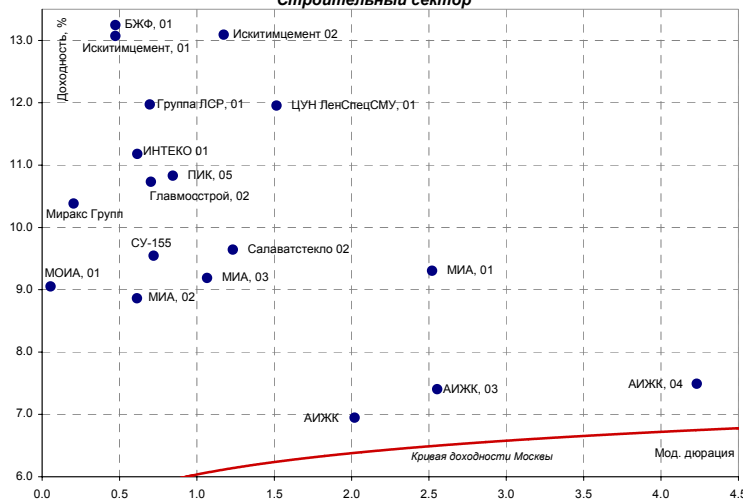
Легкая, пищевая промышленность и АПК



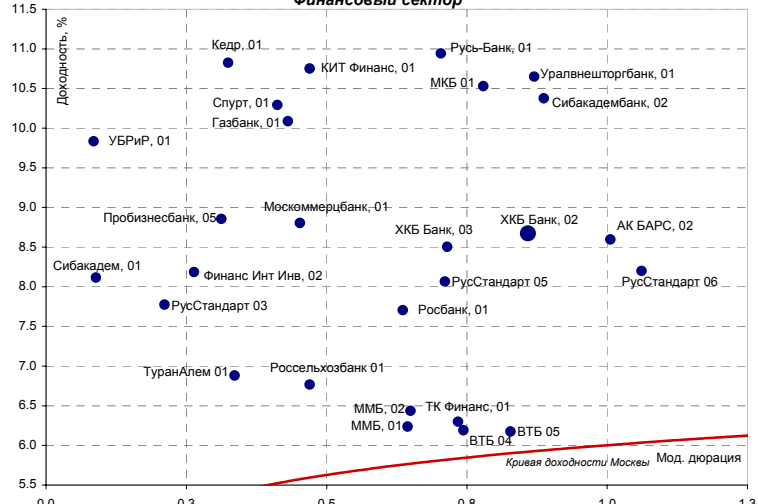
Розничная торговля



Строительный сектор

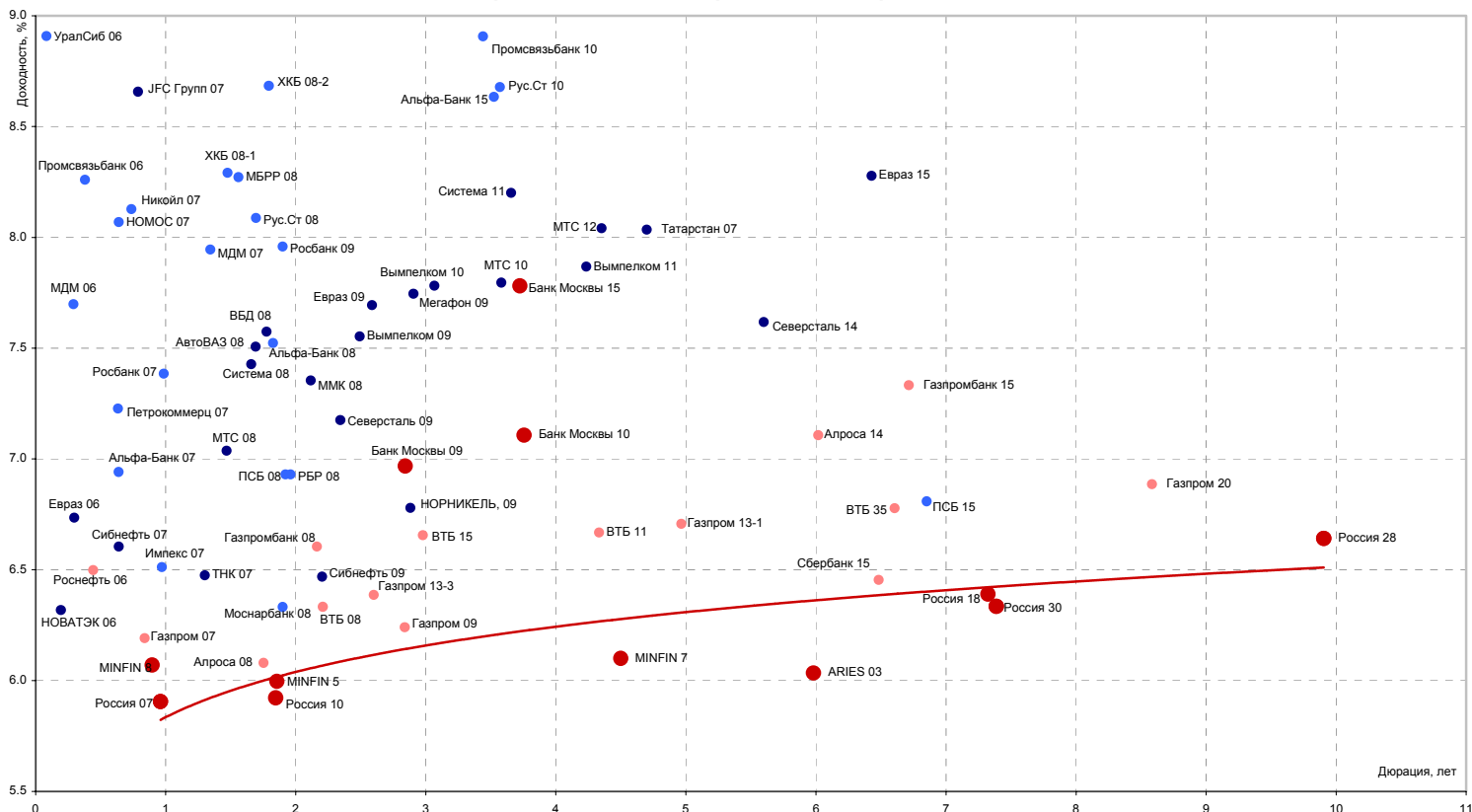


Финансовый сектор

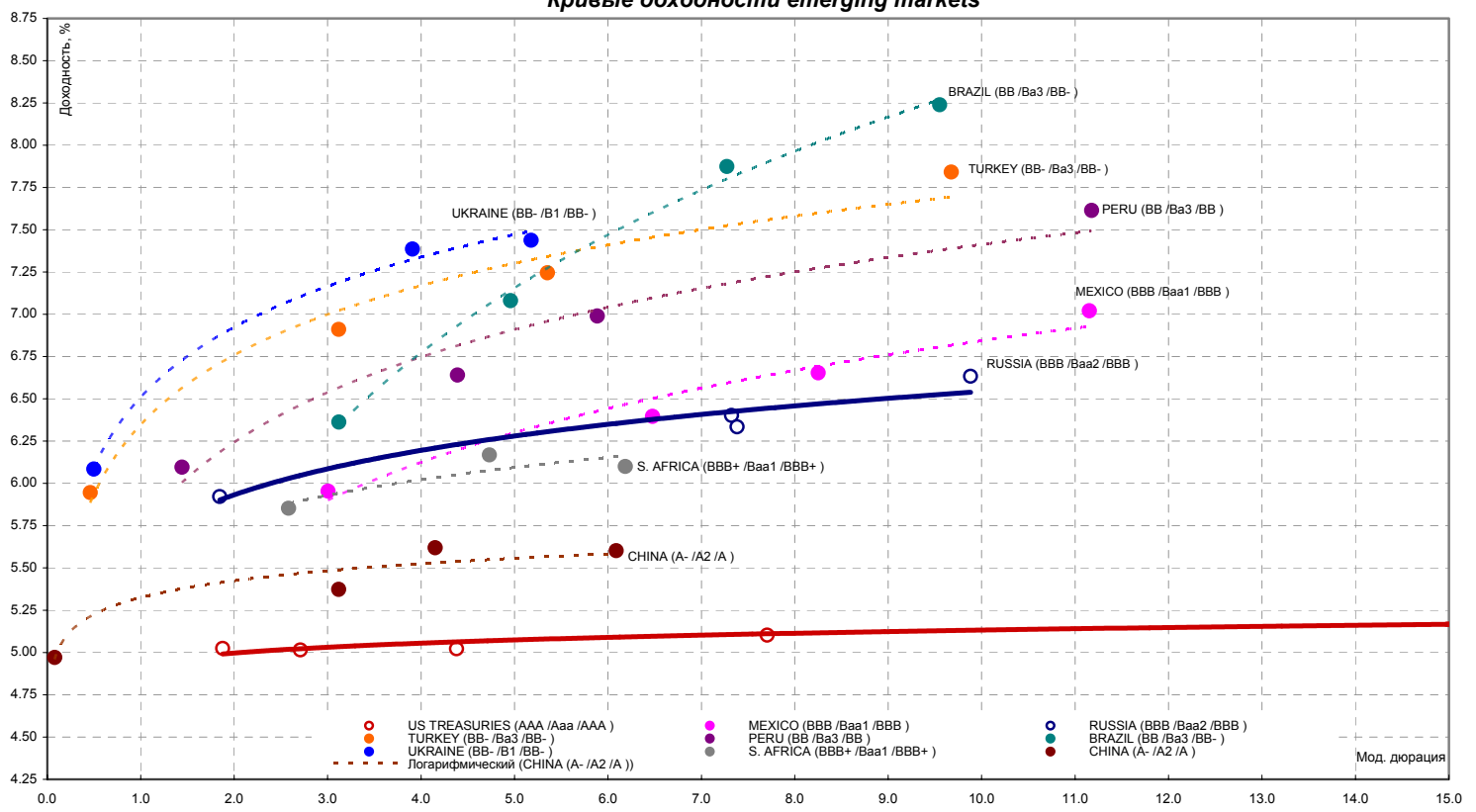


Источники: REUTERS, расчеты Банка Москвы

Кривая доходности российских еврооблигаций



Кривые доходности emerging markets



Источники: REUTERS

ЭМИТЕНТЫ	ОБЪЕМЫ		ПОГАШЕНИЕ/ ВЫКУП			ЦЕНА		ИЗМЕНЕНИЕ,%			ДОХОДНОСТЬ,%			ДЮРАЦИЯ			
	Оборот млн. руб.	Объем, млн. руб.	Купон,%	Погашение	Оферта	Дней до погашения	Покупка	Продажа	день	неделя	месяц	НКД	Текущая	К погаш.	К оферте	Дюр. лет.	Мод. дюр
<b>Итоги торгов государственными облигациями</b>																	
ОБР 02	0.0	-	-	23.06.09	15.09.06	1118	98.69	98.78	0.00	0.16	0.52	-	-	0.44	4.73	0.29	0.28
ОБР 03	0.0	-	-	22.09.09	15.06.06	1209	0.00	99.89	0.00	0.00	0.50	-	-	0.04	3.72	0.04	0.04
ОФЗ 25057	155.3	40817	7.40	20.01.10	-	1329	103.45	103.50	0.88	0.08	-0.62	7.30	7.15	6.48	-	3.21	3.02
ОФЗ 25058	68.6	40655	6.30	30.04.08	-	699	100.40	100.50	-0.09	0.03	0.46	5.01	6.27	6.22	-	1.81	1.70
ОФЗ 25059	74.0	8985	6.10	19.01.11	-	1693	98.55	98.64	0.04	0.00	0.11	6.02	6.19	6.62	-	4.05	3.79
ОФЗ 25060	9.9	14898	5.80	29.04.09	-	1063	98.55	98.90	-0.03	-0.04	0.46	4.61	5.88	6.47	-	2.69	2.52
ОФЗ 26198	48.0	42117	6.00	02.11.12	-	2346	95.85	96.00	-0.12	-0.16	0.35	34.36	6.26	6.79	-	5.32	4.98
ОФЗ 27019	0.0	8800	10.00	18.07.07	-	412	0.00	0.00	0.00	0.00	-0.66	36.71	9.56	5.80	-	1.06	1.00
ОФЗ 27020	0.0	8800	10.00	08.08.07	-	433	0.00	0.00	0.00	0.00	-0.19	30.96	9.53	5.74	-	1.12	1.06
ОФЗ 27025	0.2	25806	7.00	13.06.07	-	377	100.68	100.85	-0.12	-0.09	-0.15	14.96	6.95	5.97	-	0.99	0.94
ОФЗ 27026	0.9	16000	7.50	11.03.09	-	1014	101.30	101.36	0.00	0.37	-0.69	16.03	7.40	6.40	-	2.51	2.36
ОФЗ 45001	0.3	18904	10.00	15.11.06	-	167	102.35	102.60	0.05	-0.08	0.00	1.03	9.77	4.86	-	0.45	0.43
ОФЗ 45002	0.0	2760	10.00	02.08.06	-	62	100.82	0.00	0.00	0.00	-0.49	9.86	9.92	5.08	-	0.17	0.16
ОФЗ 46001	22.2	60000	10.00	10.09.08	-	832	105.67	105.71	-0.01	-0.16	-0.02	21.37	9.46	6.20	-	1.41	1.33
ОФЗ 46002	1.2	62000	10.00	08.08.12	-	2260	109.50	109.90	-0.36	-0.30	-0.52	29.04	9.13	6.67	-	4.35	4.08
ОФЗ 46003	8.4	37298	10.00	14.07.10	-	1504	111.40	111.48	-0.02	-0.41	0.20	36.71	8.98	6.51	-	3.06	2.87
ОФЗ 46005	0.0	27477	0.00	09.01.19	-	4605	44.32	45.00	0.00	0.00	-0.33	0.00	0.00	6.91	-	11.90	11.13
ОФЗ 46014	0.3	58290	10.00	29.08.18	-	4472	108.65	108.85	0.00	-0.23	0.26	21.37	9.19	6.76	-	5.64	5.28
ОФЗ 46017	10.9	49967	9.00	03.08.16	-	3716	105.63	105.75	-0.09	-0.03	1.64	3.70	8.51	6.78	-	6.89	6.45
ОФЗ 46018	0.6	40936	9.50	24.11.21	-	5655	110.55	110.58	-0.06	0.07	1.51	20.30	8.59	6.80	-	8.64	8.09
ОФЗ 46020	111.8	7913	6.95	06.02.36	-	10842	99.70	99.75	-0.04	0.05	0.49	20.18	6.97	7.04	-	12.62	11.79
<b>Всего</b>	<b>400.1</b>	<b>523574</b>															

Источники: REUTERS, расчеты Банка Москвы

ЭМИТЕНТЫ	ОБЪЕМЫ		ПОГАШЕНИЕ/ ВЫКУП			ЦЕНА		ИЗМЕНЕНИЕ,%			ДОХОДНОСТЬ,%			ДЮРАЦИЯ			
	Оборот млн. руб.	Объем, млн. руб.	Купон,%	Погашение	Оферта	Дней до погашения	Покупка	Продажа	день	неделя	месяц	НКД	Текущая	К погаш.	К оферте	Дюр. лет.	Мод. дюр
<b>Итоги торгов муниципальными облигациями</b>																	
Волгоград, 01	0.00	400	10.20	17.07.08	-	777	102.85	103.05	0.00	0.00	-0.01	11.46	9.90	8.21	-	1.93	1.79
Казань, 01	0.00	750	10.50	21.07.06	-	50	100.31	100.48	0.00	0.00	-0.01	11.79	10.44	6.52	-	0.14	0.13
Казань, 02	0.00	1000	10.00	11.04.07	-	314	101.60	101.95	0.00	0.00	-0.01	11.23	9.82	7.18	-	0.62	0.58
Красноярск, 02	0.00	630	12.50	27.10.06	-	148	102.05	102.25	0.00	-0.31	-0.84	12.33	12.23	7.04	-	0.40	0.37
Красноярск, 05	1.00	1000	6.19	18.10.08	-	870	100.10	100.50	0.10	-0.05	0.32	7.46	6.17	7.65	-	2.21	2.05
Новосибирск, 02	0.00	1500	12.00	07.12.06	-	189	0.00	0.00	0.00	-0.15	-0.82	28.27	11.71	7.33	-	0.50	0.46
Новосибирск, 03	7.97	1000	13.00	14.07.09	-	1139	113.65	113.89	0.39	-0.22	-0.34	50.93	11.42	7.45	-	2.58	2.40
Томск, 01	0.00	300	12.00	22.11.07	-	539	98.00	0.00	0.00	0.00	0.00	1.61	11.51	7.42	-	0.90	0.84
Уфа, 03	0.00	400	10.03	18.07.06	-	47	100.25	100.45	0.00	-0.20	-0.20	37.09	10.00	7.40	-	0.13	0.12
Уфа, 04	0.00	500	10.03	03.06.08	-	733	0.00	0.00	0.00	0.10	0.19	48.62	9.60	7.77	-	1.79	1.66
<b>Итоги торгов субфедеральными облигациями</b>																	
Башкортостан, 04	0.00	500	8.02	13.09.07	-	469	100.10	101.10	0.00	0.85	0.10	16.92	7.93	7.18	-	1.23	1.15
Белгородская обл., 04	0.00	320	14.00	29.04.08	-	698	0.00	110.70	0.00	-0.23	0.90	12.66	12.50	7.05	-	1.74	1.62
Белгородская обл, 31001	0.00	2000	8.38	10.11.10	-	1623	101.90	102.20	-0.34	-0.39	0.05	3.44	8.22	8.09	-	3.75	3.47
Волгоградская обл., 01	0.00	600	13.00	11.06.09	-	1106	106.30	106.90	0.00	0.00	-0.74	59.84	12.18	7.91	-	1.80	1.66
Волгоградская обл. 35001	1.07	700	13.00	17.06.10	-	1477	106.95	107.15	-0.14	0.00	-1.02	57.34	12.14	8.28	-	2.16	1.99
Воронежская обл. 01	0.00	600	13.00	15.12.07	-	562	108.00	108.60	0.00	-0.23	-1.40	27.78	12.03	7.59	-	1.39	1.29
Воронежская обл. 02	0.00	500	13.00	18.06.09	-	1113	112.90	0.00	0.00	-0.60	0.57	59.84	11.37	7.17	-	2.52	2.35
Иркутская обл., 01	0.00	700	10.50	22.07.07	-	416	101.45	101.64	0.00	0.00	0.96	26.98	10.23	6.02	-	0.61	0.58
Иркутская обл., 02	0.00	750	10.00	07.09.06	-	98	0.00	0.00	0.00	-0.13	-0.38	14.14	9.94	7.86	-	0.26	0.24
Иркутская обл. 31001	0.00	1500	10.00	17.12.09	-	1295	102.50	103.00	0.00	0.00	-0.58	19.18	9.74	7.84	-	1.65	1.53
Иркутская обл, 31002	0.00	900	8.50	23.10.08	-	875	100.50	100.80	0.00	-0.15	-0.35	8.38	8.46	7.80	-	1.32	1.23
Калужская обл., 01	0.00	300	10.00	24.12.07	-	571	0.00	102.70	0.00	0.00	0.00	43.56	9.75	7.72	-	1.43	1.33
Кировская обл, 01	0.00	400	8.39	22.12.08	-	935	100.75	101.20	0.00	0.10	0.10	16.32	8.30	7.85	-	1.46	1.35
Коми, 05	0.00	500	14.00	24.12.07	-	571	108.95	109.97	0.00	-0.46	-1.21	26.47	12.84	7.43	-	1.41	1.31
Коми, 06	0.22	700	14.00	14.10.10	-	1596	115.70	118.50	-0.09	-1.11	-2.39	18.41	12.06	8.02	-	3.48	3.22
Коми, 07	0.00	1000	12.00	22.11.13	-	2731	107.00	108.25	0.00	0.05	0.18	2.96	11.01	7.75	-	5.25	4.87
Коми, 08	0.00	1000	9.00	03.12.15	-	3472	95.50	99.60	0.00	-0.31	0.00	21.45	9.03	7.73	-	6.33	5.88
Костромская обл., 04	0.00	800	12.00	11.03.08	-	649	0.00	0.00	0.00	-0.18	-0.71	25.97	11.18	7.19	-	1.60	1.49
Красноярский край, 02	0.00	1500	10.95	26.10.06	-	147	101.65	101.80	0.00	-0.59	-0.44	11.10	10.75	6.45	-	0.40	0.37
Красноярский кр, 34003	2.97	3000	7.00	01.10.08	-	853	99.00	99.15	-0.05	0.19	-0.12	10.93	7.06	7.40	-	1.73	1.61
Краснодарский край, 01	0.00	1000	10.00	15.05.07	-	348	102.20	102.35	0.00	-0.44	-0.54	4.38	9.78	7.70	-	0.93	0.86
Ленинградская обл., 02	0.00	800	14.01	08.12.10	-	1651	123.05	0.00	0.00	-1.83	-1.56	64.48	11.39	8.01	-	3.43	3.18
Ленинградская обл. 03	0.00	1300	13.50	05.12.14	-	3109	122.00	134.73	0.00	1.17	-0.74	61.77	10.54	7.88	-	5.57	5.16
Московская обл., 03	0.00	1000	11.00	19.08.07	-	444	105.20	105.60	0.00	-1.11	0.29	30.74	10.45	6.49	-	1.14	1.07
Московская обл., 05	1.21	12000	10.00	30.03.10	-	1398	107.55	107.75	-0.19	-0.09	0.29	11.92	9.30	7.24	-	2.62	2.44
Московская обл., 04	5.54	9600	11.00	21.04.09	-	1055	110.52	110.75	0.09	-0.99	-0.09	11.15	9.94	7.06	-	2.51	2.35
Московская обл., 06	80.09	12000	9.00	19.04.11	-	1783	106.78	106.83	-0.07	-0.14	0.94	9.12	8.43	7.45	-	4.06	3.78
Нижегородская обл. 01	0.00	1000	11.80	01.11.06	-	153	101.65	102.03	0.00	-0.91	-0.82	9.38	11.59	7.57	-	0.41	0.38
Нижегородская обл. 02	47.19	2500	10.24	02.11.08	-	885	104.40	104.60	0.07	-0.28	-0.57	8.14	9.80	7.41	-	1.61	1.50
Новосибирская обл.	0.00	1500	13.50	27.07.06	-	56	100.86	101.15	0.00	-0.10	-0.62	12.58	13.38	7.67	-	0.15	0.14
Новосибирская обл. 02	1.69	2000	13.30	29.11.07	-	546	108.51	110.00	0.09	-0.28	-0.28	33.16	12.25	7.38	-	1.35	1.25
Новосибирская обл. 03	0.00	2500	9.00	15.12.09	-	1293	101.05	101.10	0.00	-0.25	0.05	17.75	8.90	8.12	-	2.36	2.19
Самарская обл., 01	0.00	2370	12.00	04.07.06	-	33	100.31	0.00	0.00	0.00	-0.54	19.07	11.95	7.40	-	0.09	0.08
Самарская обл., 02	0.00	2000	6.82	09.09.10	-	1561	95.00	0.00	0.00	-0.30	0.15	14.39	6.93	7.46	-	3.69	3.43
Тверская обл., 02	0.19	1000	16.90	23.11.06	-	175	104.31	104.60	-0.10	0.00	-1.23	3.24	16.16	7.24	-	0.47	0.44
Тверская обл., 03	2.01	800	7.95	30.11.08	-	913	100.05	100.60	0.08	0.00	-0.23	19.82	7.92	8.00	-	2.25	2.08
Томская обл., 02	0.00	500	11.00	27.07.06	-	56	100.15	100.85	0.00	0.00	-0.52	37.97	10.94	7.17	-	0.15	0.14
Томская обл., 03	1.46	600	11.00	13.10.07	-	499	104.20	104.50	-0.14	-0.19	-0.38	14.77	10.56	7.11	-	1.29	1.21
Томская обл, 34026	0.00	900	9.00	09.11.09	-	1257	99.60	99.90	-0.05	0.00	-0.37	5.67	9.03	7.81	-	2.65	2.46
Удмуртская респ, 01	3.02	1000	8.20	27.12.08	-	940	100.70	100.90	-0.10	0.00	0.00	35.05	8.13	8.00	-	2.30	2.13
Хабаровский край, 02	0.20	700	10.00	05.10.06	-	126	100.85	101.10	0.00	-0.38	-0.40	15.62	9.91	7.52	-	0.34	0.32
Хабаровский край, 06	0.00	1000	9.00	24.11.09	-	1272	100.80	101.00	0.00	0.05	1.08	1.97	8.90	7.57	-	2.35	2.19
ХМАО, 02	1.65	5000	12.00	27.05.08	-	726	107.00	0.00	1.39	0.00	-2.70	1.32	10.96	6.93	-	1.83	1.71
Чувашия, 03	2.69	500	9.50	13.04.07	-	316	0.00	104.00	-8.39	-0.78	8.30	13.01	9.41	-	0.83	0.77	
Чувашия, 04	0.00	750	12.33	27.03.09	-	1030	111.00	113.00	0.00	-0.31	-0.66	21.96	10.94	7.37	-	2.45	2.28
Якутия, 03	0.22	800	12.00	17.06.08	-	747	108.80	109.00	0.09	-0.18	-0.09	23.67	11.01	7.43	-	1.82	1.69
Якутия, 05	8.08	2000	9.00	21.04.07	-	324	100.60	101.10	-0.03	0.15	-0.32	10.36	8.91	7.46	-	0.86	0.80
Якутия, 06	0.10	2000	10.00	13.05.10	-	1442	107.70	107.90	0.05	-0.19	0.09	3.84	9.26	7.48	-	2.89	2.69
Якутия, 35001	12.19	2500	7.95	11.04.13	-	2506	100.73	100.85	-0.19	-0.07	0.00	9.15	7.89	8.03	-	4.70	4.35
ЯНАО, 01	0.00	1800	11.00	03.08.08	-	794	105.00	0.00	-0.14	-0.47	-0.42	34.96	10.39	7.25	-	1.95	1.82
Ярославская обл., 02	0.00	1000	13.28	03.07.07	-	397	105.75	106.20	0.00	-0.79	-1.04	21.10	12.53	7.23	-	1.01	0.95
Ярославская обл., 03	0.00	1000	12.00	17.11.06	-	169	102.05	102.15	0.00	0.00	-0.51	3.22	11.74	7.06	-	0.46	0.43
Ярославская обл., 04																	

ЭМИТЕНТЫ	ОБЪЕМЫ		ПОГАШЕНИЕ/ ВЫКУП			ЦЕНА		ИЗМЕНЕНИЕ, %			ДОХОДНОСТЬ, %			ДЮРАЦИЯ			
	Оборот, млн. руб.	Объем, млрд. руб.	Купон, %	Погашение	Оферта	Дней до погашения	Покупка	Продажа	день	неделя	месяц	НКД	Текущая	К погаш.	К оферте	Дюр. лет.	Мод. дюр.
<b>Нефть и газ</b>																	
ГАЗПРОМ А3	0.11	10000	8.11	18.01.07	-	231	101.20	101.50	-0.17	-0.52	0.30	29	8.01	6.09	-	0.61	0.58
ГАЗПРОМ А4	1.20	5000	8.22	10.02.10	-	1350	104.00	104.15	0.05	-0.20	0.39	24	7.90	7.08	-	3.20	2.99
ГАЗПРОМ А5	0.00	5000	7.58	09.10.07	-	495	101.40	101.70	0.00	0.05	0.49	11	7.45	6.30	-	1.30	1.23
ГАЗПРОМ А6	28.93	5000	7.22	06.08.09	-	1162	100.10	100.14	0.04	0.00	0.65	22	7.21	7.29	-	2.84	2.65
НГК ИТЕРА	0.00	2000	9.75	07.12.07	-	554	0.00	0.00	0.00	-0.03	0.15	47	9.63	9.05	-	1.38	1.27
НОВАТЭК, 01	0.00	1000	9.40	30.11.06	-	182	0.00	101.40	0.00	0.00	0.25	47	9.27	6.71	-	0.48	0.45
РуссНефть, 01	9.40	7000	9.25	10.12.10	12.12.08	1653	101.45	101.60	0.00	0.09	0.40	42	9.11	-	8.76	2.23	2.05
Татнефть 03	0.96	1500	12.00	01.07.06	-	30	100.30	100.55	0.13	-0.50	-0.57	50	11.95	6.42	-	0.08	0.08
УдмуртНП, 01	40.25	1500	9.50	01.09.08	01.12.06	823	100.10	100.25	0.50	-0.34	-0.35	24	9.48	-	9.40	0.48	0.44
<b>Химия и нефтехимия</b>																	
Дорогобуж, 01	0.03	900	9.90	11.06.08	13.12.06	741	0.00	101.85	-0.98	0.00	0.76	46	9.80	-	8.10	0.51	0.47
Куйбышевгазот-инвест, 02	0.00	2000	8.80	04.03.11	-	1737	99.85	99.95	0.00	-0.30	0.00	20	8.80	8.99	-	3.91	3.59
МарийскийНПЗ, 01	1.15	800	12.40	16.12.08	19.06.07	929	100.20	100.45	0.05	-0.44	-0.27	55	12.36	-	12.38	0.96	0.86
НИКОСХИМ, 01	0.53	750	14.00	14.12.06	-	196	100.71	101.37	-0.68	0.04	-0.40	64	13.90	13.00	-	0.50	0.45
НКНХ, 04	0.00	1500	9.99	26.03.12	02.04.09	2125	104.25	0.00	0.00	-0.15	-0.33	16	9.58	-	8.42	2.51	2.32
НКНХ-03	0.00	2000	8.00	01.09.07	-	457	0.00	0.00	0.00	-0.45	0.15	15	8.02	8.61	-	0.72	0.66
Нэфис Косметикс, 01	0.00	400	10.50	22.04.07	-	325	100.55	100.90	0.00	0.00	0.05	12	10.44	10.06	-	0.87	0.79
САНОС 02	0.00	3000	10.00	10.11.09	13.11.07	1258	104.85	104.95	0.00	-0.14	-0.47	4	9.54	8.52	-	3.00	2.76
УХК, 01	0.00	500	10.00	21.01.11	26.01.07	1695	0.00	100.20	0.00	0.00	0.00	9	9.98	-	10.04	0.64	0.58
<b>Электроэнергетика</b>																	
Башкирэнерго, 02	0.00	500	9.50	22.02.07	-	266	0.00	101.25	0.00	0.00	-0.05	26	9.38	7.82	-	0.71	0.66
Интегра Финанс, 01	1.12	2000	10.50	20.03.09	-	1023	101.25	102.70	-0.98	-0.06	3.00	20	10.34	10.11	-	2.46	2.23
Ленэнерго, 01	0.03	3000	10.25	19.04.07	-	322	101.11	101.30	0.00	-0.10	-0.39	12	10.13	9.04	-	0.86	0.79
Магнезит, 01	11.16	1500	9.85	18.12.08	21.12.06	931	101.40	101.68	-0.27	0.18	0.41	43	9.71	-	7.35	0.53	0.50
Мосэнерго, 02	0.15	5000	7.65	18.02.16	23.02.12	3549	99.11	99.60	-0.27	0.05	-1.00	19	7.72	-	8.00	4.66	4.31
Свердловэнерго, 01	0.00	500	11.50	01.03.07	-	273	101.00	0.00	0.00	-0.64	-0.56	29	11.40	10.43	10.43	0.72	0.65
Татэнерго, 01	5.15	1500	9.65	13.03.08	-	651	102.90	103.00	-0.10	-0.01	0.19	20	9.37	7.95	-	1.65	1.53
ФСК ЕЭС 03	4.99	7000	7.10	12.12.08	-	925	99.75	99.99	0.00	-0.11	0.33	32	7.11	7.29	-	2.29	2.13
ФСК ЕЭС, 01	0.00	5000	8.80	18.12.07	-	565	102.90	103.10	0.00	-0.19	0.10	39	8.54	6.77	-	1.43	1.34
ФСК ЕЭС, 02	31.47	7000	8.25	22.06.10	-	1482	102.80	102.90	-0.07	-0.15	0.44	35	8.02	7.55	-	3.42	3.18
Якутскэнерго, 01	0.00	400	14.00	31.08.06	-	91	101.00	102.00	0.00	0.00	-0.81	35	13.79	7.60	-	0.25	0.23
<b>Связь</b>																	
Волгателеком 03	0.00	2300	8.50	30.11.10	-	1643	0.00	0.00	0.00	0.20	0.55	41	8.47	8.56	-	2.97	2.73
Волгателеком 02	0.00	3000	8.20	30.11.10	04.12.08	1643	0.00	0.00	0.00	-0.10	0.00	40	8.20	-	8.35	2.23	2.06
Дальсвязь 01	2.15	1000	13.00	15.11.06	-	167	102.05	102.15	-0.19	-0.34	-0.18	5	12.74	8.30	-	0.46	0.42
МГТС 04	3.18	1000	7.10	22.04.09	25.04.07	1056	99.70	0.00	8.69	-0.27	0.05	7	6.53	-	-	0.88	0.90
МГТС, 05	0.00	1500	8.30	25.05.10	29.05.07	1454	0.00	110.18	0.00	0.00	-0.20	0	8.19	-	7.04	0.97	0.91
Мегафон Финанс 01	0.00	1500	11.50	07.06.06	-	6	0.00	0.00	0.00	0.00	-0.50	55	11.50	10.90	-	0.02	0.01
Мегафон	0.00	1500	9.28	11.04.07	-	314	0.00	0.00	0.00	-0.54	-0.78	13	9.14	7.57	-	0.84	0.78
Мегафон, 03	0.00	3000	9.25	15.04.08	-	684	102.90	103.10	-0.19	0.05	0.17	11	8.99	7.68	-	1.75	1.62
РТК-ЛИЗИНГ, 04	0.00	2250	8.80	08.04.08	-	39546	100.30	100.50	0.00	0.10	0.00	9	8.76	8.51	-	1.15	1.06
Сибирьтелеком 03	0.00	1530	14.50	14.07.06	-	43	100.69	100.82	0.00	-0.23	-0.64	55	14.38	7.25	-	0.12	0.11
Сибирьтелеком, 04	0.53	2000	12.50	05.07.07	-	399	104.75	104.90	-0.05	0.04	-0.37	50	11.93	8.02	-	1.01	0.93
Сибирьтелеком, 05	15.73	3000	9.20	25.04.08	-	694	101.45	101.65	-0.10	-0.39	-0.34	9	9.06	8.50	-	1.78	1.64
Сибирьтелеком, 06	10.39	2000	7.85	16.09.10	23.09.08	1568	98.51	98.65	0.20	-0.30	-0.25	15	7.96	-	8.63	2.13	1.96
С3 Телеком, 02	0.00	1500	7.50	03.10.17	-	489	99.50	101.05	0.00	-2.06	0.30	12	7.50	7.77	-	0.85	0.79
С3 Телеком, 03	10.24	3000	9.25	24.02.11	28.02.08	1729	101.50	102.60	-0.10	-0.10	-0.05	23	9.03	-	8.00	1.60	1.48
СМАРТС, 02	0.30	500	15.00	26.06.07	26.06.06	390	100.20	100.30	-0.30	0.40	0.10	65	14.96	-	9.95	0.07	0.06
СМАРТС, 03	0.08	1000	14.10	29.09.09	03.10.06	1216	100.42	100.99	0.97	0.65	-1.12	22	13.94	-	10.28	0.34	0.31
Таттелеком, 03	0.00	600	11.75	06.05.07	-	339	0.00	103.60	0.00	-0.10	0.00	7	11.35	8.03	-	0.89	0.82
УРСИ 03	0.00	3000	14.25	18.07.06	-	47	100.75	100.79	0.00	-0.29	-0.49	53	14.13	7.21	-	0.13	0.12
УРСИ 04	18.48	3000	9.99	01.11.07	-	518	102.65	102.78	-0.19	0.15	-0.19	8	9.72	8.05	-	1.35	1.25
УРСИ 05	0.00	2000	9.19	17.04.08	-	686	101.82	102.00	0.10	-0.46	-0.10	11	9.01	8.17	-	1.75	1.62
УРСИ 06	0.00	2000	8.20	17.11.11	20.11.08	1995	99.45	99.60	0.00	-0.20	-0.30	2	8.24	-	8.60	2.29	2.10
Центртелеком 03	4.24	2000	12.35	15.09.06	-	106	101.15	101.25	-0.25	-0.30	-0.15	26	12.22	8.26	-	0.29	0.27
Центртелеком 04	1.12	5623	13.80	21.08.09	-	1177	114.10	114.17	-0.11	-0.52	-0.70	39	12.09	8.84	-	2.66	2.44
Центральный Телеграф 0	0.08	500	16.00	22.08.06	-	82	101.00	101.80	1.26	-1.22	-2.12	4	15.72	7.86	-	0.22	0.21
ЮТК, 01	8.92	1500	14.24	14.09.06	-	105	101.20	101.55	0.15	-0.25	-0.69	30	14.02	8.47	-	0.29	0.27
ЮТК, 02	2.12	1500	10.50	07.02.07	-	251	100.50	100.80	-0.05	0.03	-0.45	33	10.45	9.92	-	0.66	0.60
ЮТК, 03	18.36	3500	10.90	10.10.09	09.10.07	1227	101.82	102.10	-0.12	-0.28	0.15	16	10.68	-	9.47	1.28	1.17
ЮТК 04	10.11	5000	10.50	09.12.09	-	1287	101.50	101.65	-0.15	0.03	0.55	22	10.34	9.72	-	2.00	1.82
<b>Металлургия</b>																	
Амурметалл, 01	2.01	1500	9.80	26.02.09	-	1001	100.40	100.50	-0.05	0.05	0.25	24	9.76	9.85	-	2.42	2.20
ИНПРОМ, 02	35.11	1000	12.00	15.07.10	26.07.06	1505	100.15	100.33	-0.02	0.14	-0.26	44	11.96	-	9.88	0.15	0.14
МаурИнвест, 01	1.00	500	12.30	03.04.07	-	306	100.31	100.68	-0.30	0.40	-0.10	20	12.26	12.45	-	0.79	0.71
Макси-Групп, 01	1.99	3000	11.25	12.03.09	13.09.07	1015	99.21	99.49	0.00	-0.25	-0.30	24	11.34	-	12.22	1.21	1.08
МЗ им. Серова, 02																	

ЭМИТЕНТЫ	ОБЪЕМЫ		ПОГАШЕНИЕ/ ВЫКУП		ЦЕНА		ИЗМЕНЕНИЕ,%			ДОХОДНОСТЬ,%			ДЮРАЦИЯ				
	Оборот, млн. руб.	Объем, млрд. руб.	Купон,%	Погашение	Оферта	Дней до погашения	Покупка	Продажа	день	неделя	месяц	НКД	Текущая	К погаш.	К оферте	Дюр. лет.	Мод. дюр.
<b>Машиностроение</b>																	
Автоваз, 02	0.00	3000	9.20	13.08.08	14.02.07	804	101.00	101.25	0.00	-0.30	-0.27	26.72	9.10	-	7.76	0.69	0.64
Автоваз, 03	20.06	5000	9.70	22.06.10	27.06.06	40351	100.10	100.30	-0.01	-0.25	-0.24	41.46	9.69	-	7.96	0.07	0.07
Вагонмаш, 01	0.09	300	13.50	19.06.08	-	749	104.30	104.70	0.00	0.06	0.77	59.55	12.88	11.11	-	1.77	1.59
ВКМ-Финанс, 01	10.97	1000	10.25	04.06.08	06.12.06	734	100.30	101.00	-0.19	-0.10	-0.31	49.42	10.20	-	9.44	0.49	0.45
Волгабурмаш 01	1.40	600	11.10	08.10.08	11.10.06	860	100.07	100.50	0.00	-0.20	-0.20	15.21	11.09	-	10.79	0.36	0.33
Газ-Финанс, 01	5.06	2000	8.49	08.02.11	12.02.08	1713	99.60	99.75	-0.05	0.00	-0.15	24.89	8.52	-	8.89	1.58	1.45
ГТ-ТЭЦ Энерго 02	0.02	1500	12.50	22.06.06	-	21	100.20	100.34	-0.12	-0.38	-0.28	55.14	12.49	10.19	-	0.06	0.05
ГТ-ТЭЦ Энерго 03	0.01	1500	12.04	18.04.08	23.10.06	687	101.00	101.20	0.28	-0.28	-0.50	13.52	11.89	-	8.83	0.39	0.36
ЕПК 01	0.00	1000	8.75	02.10.08	05.10.06	854	99.50	99.94	0.00	0.00	-0.13	13.42	8.79	-	9.82	0.35	0.31
ИжАвто, 01	0.50	1200	10.70	14.03.07	-	286	99.35	99.49	0.09	-0.03	0.00	22.87	10.75	11.67	-	0.76	0.68
Ижмаш, 02	0.00	1000	13.55	17.06.08	19.12.06	747	101.70	101.92	0.00	0.19	-0.15	60.51	13.28	-	9.94	0.52	0.47
ИРКУТ 03	0.00	3250	8.74	16.09.10	-	1568	101.35	101.50	0.10	0.10	0.05	16.76	8.62	8.50	-	3.62	3.34
КАМАЗ-Финанс	0.00	1200	6.00	11.11.06	-	163	0.00	100.50	0.00	0.00	-0.61	3.29	6.10	9.71	-	0.45	0.41
КАМАЗ-Финанс, 02	0.00	3000	8.45	17.09.10	19.09.08	1569	99.50	100.00	0.00	-0.50	-0.50	15.97	8.50	-	8.92	2.11	1.94
Криогенмаш, 02	0.00	500	10.40	08.07.08	11.07.06	768	100.05	100.25	0.00	0.05	-0.30	40.46	10.37	-	7.78	0.11	0.10
ЛОМО, 02	1.12	700	14.20	11.07.06	-	40	100.03	100.25	0.11	-0.10	-0.88	55.24	14.20	13.37	-	0.11	0.10
МиГ-Финанс, 01	0.00	1000	10.50	03.06.09	06.06.07	1098	0.00	0.00	0.00	-0.25	0.10	50.63	10.32	-	8.90	0.94	0.86
Мототех. заводы, 01	14.70	1500	10.00	22.01.09	26.07.07	966	101.01	101.34	0.21	-0.35	-0.20	34.52	9.90	-	9.24	1.08	0.99
ОМЗ 04	0.00	900	14.25	26.02.09	31.08.06	1001	101.00	102.49	0.00	-0.59	0.01	35.53	13.90	-	3.98	0.25	0.24
ПМЗ, 01	0.06	750	9.70	21.07.09	25.07.06	40015	0.00	100.25	0.00	0.25	-0.08	9.83	9.68	-	8.25	0.15	0.14
Промтрактор, 01	1.50	1500	10.70	03.07.08	07.07.06	763	100.15	100.35	0.05	0.10	0.05	43.09	10.67	-	7.32	0.10	0.09
Салют-Энергия, 01	0.00	3000	10.15	25.12.07	26.12.06	572	100.35	100.80	0.00	-0.15	0.01	43.38	10.10	-	9.49	0.55	0.50
Сатурн Инвест	0.00	500	15.00	05.08.06	-	65	100.80	100.90	0.00	0.00	-0.93	48.49	14.90	10.49	-	0.18	0.16
НПО САТУРН, 01	0.00	1500	9.00	23.03.08	24.03.07	39530	100.45	100.70	0.00	-0.29	0.30	17.01	8.96	-	8.56	0.79	0.73
Северсталь-авто	0.00	1500	11.25	21.01.10	25.01.07	1330	0.00	102.30	0.00	0.00	0.15	38.84	10.98	-	7.35	0.63	0.58
СОК-Автокомп., 01	0.00	1100	12.32	24.04.08	27.10.06	693	99.95	100.10	0.00	0.00	0.35	11.81	12.32	-	12.63	0.41	0.36
Стройтрансгаз, 01	8.34	3000	9.60	25.06.08	-	755	101.40	101.55	0.10	-0.20	0.05	40.77	9.45	8.95	-	1.85	1.70
ТВЗ, 01	0.00	750	14.60	10.10.06	-	131	0.00	102.00	0.00	-0.15	-0.34	20.80	14.29	8.12	-	0.36	0.33
Трансмашхолдинг, 01	0.10	1500	14.00	01.12.07	05.06.06	548	0.00	100.20	-0.30	0.00	-0.30	69.81	14.03	-	21.25	0.01	0.01
Уралвагонзавод, 01	0.00	2000	13.36	30.09.08	03.10.06	852	101.43	101.64	0.00	0.00	-0.64	21.23	13.17	-	8.78	0.34	0.31
Уралвагонзавод 02	0.31	3000	9.35	05.10.10	03.10.07	1587	100.50	100.65	0.02	-0.25	-0.10	14.60	9.29	-	9.03	1.27	1.17
<b>Добывающая промышленность</b>																	
СУЭК, 02	0.00	1000	8.50	15.02.07	-	259	99.95	0.00	0.00	0.15	0.02	3	8.49	8.66	-	0.69	0.64
Хайленд Голд Финанс, 01	0.00	750	12.00	02.04.08	09.10.06	671	100.10	100.50	0.00	0.53	-0.50	19	11.95	-	11.27	0.35	0.31
<b>Потребительский сектор и АПК</b>																	
АПК Аркада 01	1.06	600	14.95	28.06.08	29.06.06	758	100.15	100.23	0.00	-0.05	-0.17	63.49	14.92	-	11.58	0.08	0.07
АПК Аркада, 02	2.80	1000	13.31	20.02.09	22.08.07	995	100.11	100.20	0.00	-0.03	0.11	36.47	13.28	-	13.51	1.13	1.00
АПК ОГО, 01	1.74	1100	15.50	22.04.07	-	325	101.96	102.05	-0.04	-0.13	-0.05	14.44	15.20	13.14	-	0.77	0.68
АПК ОГО, 02	1.00	1200	12.95	25.02.09	-	1000	100.00	100.22	-0.06	-	-	33.71	-	-	-	2.15	1.90
Балтимор-Нева	0.00	500	1.00	05.09.06	-	96	0.00	0.00	0.00	-1.52	1.46	2.41	-	-	-	0.26	0.23
Балтимор-Нева, 03	0.00	800	11.65	15.05.08	23.11.06	714	101.20	101.50	0.00	0.00	-0.01	4.47	11.50	-	8.44	0.48	0.44
Белгранкорм	0.00	700	10.90	02.12.08	05.12.06	915	0.00	0.00	0.00	-0.10	0.05	25.68	10.85	-	10.37	0.49	0.45
Группа ОСТ, 02	1.11	1000	12.90	08.05.08	10.05.07	707	100.41	100.50	0.15	0.45	0.17	7.42	12.84	-	12.68	0.91	0.81
Джей-Эф-Си, 02	0.00	1200	13.00	04.12.07	05.12.06	551	0.00	0.00	0.00	0.05	-0.28	63.04	12.75	-	9.11	0.48	0.44
Евросервис	0.18	1500	14.00	18.12.07	20.06.06	565	100.35	100.50	0.00	-0.27	-0.50	27.62	13.95	-	7.06	0.05	0.05
Инвестпроект, 01	0.00	1000	10.80	16.05.07	-	349	101.65	101.95	0.00	0.00	-0.29	4.44	10.62	9.09	-	0.93	0.85
Инмарко, 01	0.00	1000	9.85	19.12.08	22.12.06	932	100.07	0.00	-0.10	-0.25	-0.23	43.18	9.84	-	9.93	0.54	0.49
КБК Черемушки, 01	0.06	700	11.30	02.03.09	05.03.07	1005	100.00	100.30	-1.09	0.00	0.95	26.93	11.30	-	11.56	0.73	0.66
Микояновский	0.00	1000	13.50	18.09.06	-	109	100.54	101.55	0.00	1.76	0.53	27.37	13.26	7.02	-	0.30	0.28
Моссельпром, 01	1.54	1000	13.00	12.12.08	15.06.07	925	99.54	99.60	0.05	0.01	0.02	59.48	13.05	-	13.86	0.95	0.83
Нутринвестхолдинг, 01	0.51	1200	12.00	09.06.09	13.06.06	1104	100.01	100.20	-0.05	-0.15	-0.20	25.97	12.00	-	11.70	0.03	0.03
Отечественные лекарств	0.00	1300	10.25	17.02.09	21.08.07	992	99.50	100.00	0.00	-0.15	0.15	28.08	10.25	-	10.48	1.15	1.04
ПАВА, 01	0.00	350	12.90	15.06.08	16.06.06	745	0.00	102.00	0.00	-0.15	-0.10	27.21	12.90	-	12.43	0.04	0.04
Праймери Дон, 01	0.71	750	12.50	10.11.06	-	162	0.00	100.20	0.04	-0.14	-0.10	6.85	12.50	12.97	-	0.44	0.39
Разгуляй-Центр 01	0.00	1000	14.00	05.06.06	-	4	0.00	0.00	0.00	-0.27	-0.41	68.66	14.00	14.81	-	0.01	0.01
Разгуляй-Финанс, 01	2.00	3000	11.50	02.10.08	05.04.07	854	99.76	100.35	-0.20	-0.10	0.25	17.64	11.48	-	11.52	0.82	0.73
Руссагро 01	0.01	1000	11.66	19.07.08	18.01.07	779	0.00	100.05	0.03	0.02	-0.08	42.81	11.65	-	11.85	0.61	0.54
Русский Продукт, 04	0.00	440	0.00	15.05.07	-	348	100.00	100.50	0.00	0.50	0.40	0.00	0.00	-	-	0.95	0.96
Санвэй, 01	0.00	1000	11.66	03.12.08	06.06.07	916	0.00	0.00	0.00	-0.15	0.00	56.22	11.50	-	10.43	0.93	0.85
Сокольники Мелн. Комб. 01	0.13	1000	11.50	26.02.09	30.08.07	1001	99.25	100.00	-0.75	0.00	-0.25	28.67	11.59	-	12.50	1.17	1.04
Талосто-Финанс, 01	7.00	1000	10.00	06.03.09	07.09.07	1009	100.00	100.15	-0.15	-0.65	-	22.74	9.99	-	10.13	1.20	1.09
ЭФКО, 01	2.98	1000	8.00	05.09.06	-	96	99.30	99.50	0.04	-0.20	-0.04	18.85	8.05	10.34	-	0.26	0.24
ЭФКО, 02	19.07	1500	10.50	22.01.10	26.01.0												

ЭМИТЕНТЫ	ОБЪЕМЫ		ПОГАШЕНИЕ/ ВЫКУП		Оферта	Дней до погашения	ЦЕНА		ИЗМЕНЕНИЕ, %			ДОХОДНОСТЬ, %			ДЮРАЦИЯ		
	Оборот, млн. руб.	Объем, млрд. руб.	Купон, %	Погашение			Покупка	Продажа	день	неделя	месяц	НКД	Текущая	К погаш.	К оферте	Дюр. лет.	Мод. дюр.
<b>Пивоварение</b>																	
Балтика, 01	0.00	1000	8.75	20.11.07	-	537	101.15	101.40	-0.83	-0.23	0.74	39.08	8.65	8.10	-	1.43	1.32
Красный Восток-Инвест	0.01	1500	11.50	25.02.07	-	269	101.90	102.20	0.00	-0.22	-0.19	30.56	11.27	8.78	-	0.71	0.65
Очаково, 02	0.53	1500	8.50	19.09.08	-	841	99.00	99.28	-0.02	-0.15	-0.25	16.07	8.59	9.29	-	1.72	1.58
ПИТ-Инвестментс 01	0.00	1000	12.00	28.09.06	-	119	0.00	104.00	0.00	0.00	0.00	20.71	11.78	5.94	-	0.33	0.31
ПИТ-Инвестментс 02	10.18	1500	14.25	23.03.09	29.09.06	1026	101.65	101.80	-0.39	-0.01	-0.83	25.77	14.03	-	8.82	0.33	0.30
САН Интербрю	0.00	2500	13.00	15.08.06	-	75	101.10	0.00	0.00	-0.15	-0.49	54.14	12.87	-	-	0.04	0.05
<b>Легкая, лесная промышленность и ЦБК</b>																	
АЦБК-Инвест	0.00	500	13.50	07.09.06	-	98	0.00	0.00	0.00	-0.02	-0.35	31	13.37	10.03	-	0.26	0.24
Волга 01	0.22	1500	12.00	13.03.07	-	285	101.87	102.20	-0.03	-0.15	0.15	26	11.78	9.65	-	0.76	0.69
ГОТЭК	0.00	550	12.50	06.06.06	-	5	0.00	0.00	0.00	-0.20	-0.25	61	12.49	8.34	-	0.01	0.01
ГОТЭК, 02	0.00	1500	9.90	18.06.09	22.06.06	1113	99.80	100.00	-0.25	0.03	0.17	44	9.91	-	12.00	0.06	0.05
НЛК 01	3.00	500	11.90	31.01.08	03.08.06	609	0.00	100.15	0.00	-0.25	-0.50	39	11.90	-	11.46	0.17	0.15
ПЭФ Союз, 01	0.00	300	11.00	09.10.07	05.10.06	495	100.10	100.50	0.00	-0.40	0.00	17	10.95	-	9.35	0.35	0.32
Русский Текстиль 02	0.00	1000	12.75	05.03.09	-	1008	98.71	99.20	0.00	0.81	-0.65	29	12.92	13.95	-	1.76	1.54
Русский Текстиль 03	31.27	1200	12.00	20.10.09	18.10.07	1237	98.30	98.45	0.15	0.00	-0.15	12	12.21	-	13.81	1.30	1.14
Яковлевский Текстиль, 01	0.50	1000	12.00	31.10.08	27.10.06	883	100.00	100.20	0.10	-0.05	-0.05	11	11.98	-	11.48	0.41	0.36
<b>Строительство и ипотека</b>																	
АИЖК	0.00	1070	11.00	01.12.08	-	914	0.00	0.00	0.00	0.00	0.00	10.05	6.95	-	-	2.16	2.02
АИЖК, 03	0.00	2250	9.40	15.10.10	-	1597	105.75	106.25	0.00	-0.05	-0.79	12	8.86	7.40	-	2.74	2.55
АИЖК, 04	0.00	900	8.70	01.02.12	-	2071	106.00	107.00	0.00	0.00	-0.05	7	8.17	7.49	-	4.55	4.23
БЖФ, 01	0.00	500	12.65	19.12.08	22.12.06	932	99.90	100.13	0.00	-0.14	-0.12	24	12.65	-	13.24	0.54	0.47
Главмосстрой, 01	0.00	2000	1.00	27.05.07	-	360	0.00	99.50	0.00	0.00	-0.21	0	1.00	1.00	-	0.98	0.97
Главмосстрой, 02	21.76	4000	11.50	17.03.11	22.03.07	1750	100.71	100.85	0.05	0.00	1.00	22	11.41	-	10.73	0.78	0.70
Группа ЛСР, 01	0.00	1000	11.00	20.03.08	22.03.07	658	99.25	99.48	0.00	0.09	-0.30	21	11.06	-	11.97	0.78	0.70
ИНТЕКО 01	0.00	1200	10.95	15.02.07	-	259	0.00	0.00	0.00	0.00	0.00	32	10.95	11.18	-	0.68	0.62
Искитимцемент 02	0.00	500	12.50	05.11.08	07.11.07	888	100.00	101.20	0.00	-0.19	-0.25	8	12.50	-	13.09	1.33	1.17
Искитимцемент, 01	1.67	200	16.80	24.12.06	-	206	102.35	102.40	-0.02	0.00	-0.18	31	16.42	13.07	-	0.53	0.47
МИА, 01	0.14	2200	10.00	20.09.12	-	2303	0.00	103.75	-0.24	-0.97	0.49	7	9.73	9.30	-	2.76	2.52
МИА, 02	0.00	1000	9.50	09.08.08	06.02.07	800	100.45	100.65	0.00	0.00	-0.10	6	9.44	-	8.86	0.67	0.61
МИА, 03	0.00	1500	9.40	23.02.12	30.08.07	2093	100.55	100.75	0.00	-0.20	-0.25	23	9.34	-	9.19	1.16	1.07
Миракс Групп	0.59	1000	13.50	19.08.08	22.08.06	810	100.60	101.05	-0.44	-0.20	-0.36	37	13.42	-	10.38	0.22	0.20
МОИА, 01	0.00	1500	9.00	21.12.10	23.06.06	1664	99.95	100.05	0.00	0.00	0.10	40	9.00	-	9.05	0.06	0.06
ПИК, 05	2.99	1120	10.20	20.05.08	22.05.07	719	99.75	99.95	0.00	-0.20	-0.45	3	10.22	-	10.83	0.94	0.84
Салаватстекло 01	0.00	750	11.60	25.03.08	26.09.06	663	0.00	105.00	0.00	0.00	-0.48	21	11.21	-	0.65	0.32	0.32
Салаватстекло 02	0.00	1200	9.28	28.10.09	31.10.07	1245	99.40	99.80	0.00	-0.23	0.00	7	9.30	-	9.65	1.35	1.23
Сиб. цемент., 03	0.00	800	12.50	12.06.08	15.06.06	742	99.72	100.00	-0.33	-0.49	-0.35	58	12.54	-	18.77	0.04	0.03
СУ-155	0.00	1500	10.50	30.03.07	-	302	0.00	101.00	0.00	0.80	0.80	18	10.40	9.55	-	0.79	0.72
Терна-Финанс, 01	0.06	500	14.00	16.12.08	19.12.06	929	100.10	100.60	0.10	0.15	-0.35	28	13.97	-	14.20	0.53	0.46
ЦУН ЛенСпецСМУ, 01	0.00	1000	12.00	22.04.10	24.04.08	1421	99.16	100.00	0.00	0.07	0.00	12	12.00	-	11.95	1.70	1.51
ЮСКК, 01	0.06	600	14.00	01.07.08	04.07.06	39630	99.41	99.97	-0.30	-0.08	0.01	57	14.06	-	17.49	0.09	0.08
<b>Транспорт</b>																	
АвиаК. Самара, 01	0.00	350	14.00	08.03.07	-	280	101.76	102.00	0.00	-0.05	-0.10	32	13.74	11.60	-	0.73	0.66
Ист Лайн Хэндлинг, 02	15.44	3000	11.59	22.05.08	23.11.06	721	99.60	99.70	0.05	0.40	-0.40	2	11.64	-	12.45	0.48	0.43
ММК-Транс, 01	0.00	650	11.50	10.07.08	11.01.07	39639	100.90	101.07	0.00	-0.69	-1.28	44	11.44	-	10.87	0.59	0.53
Мособлгаз, 01	0.00	1000	10.75	21.12.08	-	934	101.95	102.10	0.00	0.64	0.19	47	10.52	9.51	-	1.47	1.35
РЖД, 05	0.00	10000	6.67	22.01.09	-	966	99.30	99.44	0.10	-0.07	0.76	23	6.71	7.02	-	2.42	2.26
РЖД, 03	0.00	4000	8.33	02.12.09	-	1280	0.00	0.00	0.00	0.00	0.97	40	7.99	7.08	-	3.01	2.81
РЖД, 02	0.00	4000	7.75	05.12.07	-	552	0.00	0.00	0.00	-0.20	0.38	37	7.62	6.63	-	1.41	1.32
РЖД 07	3.05	5000	7.55	07.11.12	-	2351	101.65	101.73	-0.08	-0.05	1.12	3	7.42	7.34	-	5.21	4.86
РЖД 06	8.06	10000	7.35	10.11.10	-	1623	100.65	100.74	-0.10	0.01	0.98	3	7.30	7.29	-	3.86	3.60
РЖД 04	0.00	10000	6.59	14.06.07	-	378	100.05	100.35	-0.25	0.02	0.65	30	6.58	6.59	-	0.99	0.93
Трансаэро-Финансы, 01	0.00	2500	11.65	05.02.09	09.08.07	980	101.18	101.34	0.00	-0.18	0.41	36	11.51	-	10.74	1.11	1.00
ЭйрЮнион 01	41.87	1500	13.00	10.11.09	15.05.07	1258	100.47	100.55	0.00	-0.07	0.60	6	12.94	-	13.02	0.91	0.80
ЮТЭйр, 01	1.25	1000	10.65	22.11.06	-	174	100.05	101.50	0.00	-0.50	-0.40	2	10.65	10.63	-	0.48	0.44

Источники: REUTERS, расчеты Банка Москвы

ЭМИТЕНТЫ	ОБЪЕМЫ		ПОГАШЕНИЕ/ ВЫКУП		ЦЕНА		ИЗМЕНЕНИЕ, %			ДОХОДНОСТЬ, %			ДЮРАЦИЯ				
	Оборот, млн. руб.	Объем, млрд. руб.	Купон, %	Погашение	Оферта	Дней до погашения	Покупка	Продажа	день	неделя	месяц	НКД	Текущая	К погаш.	К оферте	Дюр. лет.	Мод. Дюр.
<b>Финансовый сектор</b>																	
АК БАРС, 02	0.00	1500	8.25	22.01.09	26.07.07	966	0.00	0.00	0.00	0.00	0.00	28	8.27	-	8.60	1.09	1.01
Банк ЗЕНИТ, 02	0.00	2000	8.39	16.02.09	-	991	99.70	99.90	0.00	-0.20	-0.10	25	8.41	8.64	-	2.43	2.23
Банк Кедр, 01	1.13	450	11.00	05.10.07	13.10.06	491	99.90	100.00	0.00	0.00	0.08	17	11.00	-	10.83	0.36	0.32
Банк Спурт, 01	0.00	500	9.25	15.11.07	16.11.06	532	99.60	100.35	0.00	0.00	-0.30	4	9.28	-	10.29	0.45	0.41
Внешторгбанк 04	0.00	5000	6.50	19.03.09	22.03.07	1022	0.00	100.40	0.00	-0.19	0.40	12	6.48	-	6.19	0.79	0.74
Внешторгбанк 05	0.00	15000	6.20	17.10.13	26.04.07	2695	99.91	100.12	0.00	-0.05	0.59	6	6.19	-	6.17	0.88	0.83
Газбанк, 01	0.00	750	11.00	25.11.08	21.11.06	908	100.35	100.55	0.00	-0.14	-0.20	3	10.96	-	10.09	0.47	0.43
Газпромбанк, 01	0.00	1500	7.10	27.01.11	-	1701	97.75	98.00	0.00	0.87	-0.66	23	7.24	7.76	-	3.95	3.67
КИТ Финанс, 01	0.00	2000	10.50	18.12.08	17.12.06	931	100.10	100.39	-0.10	-0.14	-0.20	48	10.50	-	10.75	0.52	0.47
Мастер-Банк, 02	0.00	1000	11.75	23.05.08	25.05.07	722	100.05	100.20	0.00	0.05	0.00	2	11.74	-	11.97	0.95	0.85
МКБ 01	5.64	500	10.50	25.04.07	-	328	100.25	100.35	0.00	0.10	0.20	10	10.47	10.53	-	0.86	0.78
ММБ, 01	0.00	1000	8.30	13.02.07	-	257	0.00	0.00	0.00	0.00	0.00	24	8.18	6.24	-	0.68	0.64
ММБ, 02	0.00	3000	6.50	11.02.09	14.02.07	986	99.90	0.00	0.00	0.00	0.10	19	6.49	-	6.44	0.69	0.65
Москоммерцбанк, 01	0.00	1000	9.76	10.12.08	06.12.06	923	0.00	0.00	0.00	0.08	0.15	47	9.71	-	8.80	0.49	0.45
Пробизнесбанк, 05	7.54	1000	10.69	29.04.09	03.10.06	1063	100.52	100.60	0.00	-0.18	-0.17	8	10.63	-	8.86	0.34	0.31
Росбанк, 01	1.82	3000	9.25	15.02.09	14.02.07	990	101.12	101.23	-0.07	-0.06	-0.21	27	9.15	-	7.70	0.68	0.64
Россельхозбанк 01	0.00	3000	7.50	04.06.08	06.12.06	734	0.00	101.45	0.00	0.00	0.35	17	7.47	-	6.77	0.50	0.47
Россельхозбанк, 02	3.51	7000	7.85	16.02.11	-	1721	100.30	100.43	0.13	-0.15	0.06	2	7.82	7.97	-	3.98	3.69
Русский Стандарт 02	0.11	1000	14.04	14.06.06	-	13	100.11	100.30	0.20	0.00	-0.45	65	13.99	3.94	-	0.04	0.03
Русский Стандарт 03	0.00	2000	8.40	22.08.07	23.08.06	447	100.00	100.35	0.00	0.10	0.10	23	8.39	-	7.78	0.23	0.21
Русский Стандарт 04	0.00	3000	8.25	03.03.08	-	641	99.65	100.05	0.00	0.05	0.35	21	8.24	8.31	-	1.64	1.51
Русский Стандарт 05	0.00	5000	7.60	09.09.10	15.03.07	1561	99.55	0.00	0.00	0.07	0.07	16	7.62	-	8.07	0.77	0.71
Русский Стандарт 06	0.00	6000	8.10	09.02.11	15.08.07	1714	99.55	0.00	0.00	0.35	0.00	24	8.10	-	8.20	1.15	1.06
Русь-Банк, 01	0.00	1400	10.50	19.03.09	22.03.07	1022	99.60	99.90	0.00	-0.40	0.00	20	10.52	-	10.94	0.78	0.70
Сибкадембанк, 01	0.00	470	8.75	05.04.07	06.07.06	308	99.40	101.00	0.00	0.00	0.00	13	8.75	-	8.12	0.10	0.09
Сибкадембанк, 02	0.00	1500	10.00	12.12.08	15.06.07	925	100.60	102.00	0.00	0.00	-0.94	21	10.00	-	10.38	0.98	0.89
ТК Финанс, 01	0.00	1000	10.75	18.09.08	22.03.07	840	0.00	101.84	0.00	-	0.00	21	10.39	-	6.30	0.78	0.73
ТуранАлем 01	0.00	3000	6.40	06.10.09	10.10.06	1223	0.00	0.00	0.00	0.01	0.06	9	6.41	-	6.88	0.36	0.34
УБРиР, 01	0.00	500	12.50	05.07.06	-	34	100.10	100.20	0.00	0.08	-0.35	51	12.48	9.83	-	0.09	0.08
Финанс Инт Инв, 02	0.00	2500	8.33	12.09.07	13.09.06	468	0.00	0.00	0.00	0.00	-0.20	18	8.33	-	8.18	0.29	0.26
ХКБ Банк, 02	0.29	3000	8.50	11.05.10	15.05.07	1440	100.00	100.05	0.05	-0.06	-0.05	4	8.50	-	8.67	0.93	0.86
ХКБ Банк, 03	0.00	3000	8.25	16.09.10	22.03.07	1568	99.85	100.15	-0.05	0.00	0.10	16	8.25	-	8.50	0.78	0.71
Юниаструмбанк, 01	0.00	1000	12.50	17.02.09	20.02.07	992	100.10	100.30	0.00	-0.01	0.00	34	12.47	-	12.43	0.69	0.62

Источники: REUTERS, расчеты Банка Москвы

ЭМИТЕНТЫ	ОБЪЁМ		ПОГАШЕНИЕ		ЦЕНА		ИЗМЕНЕНИЕ, %			ДОХОДНОСТЬ, %			РЕЙТИНГ			ДЮРАЦИЯ	
	Объем, млн.	Купон, %	Погашение	Дней до погашения	Покупка	Продажа	день	неделю	месяц	К погаш.	Текущая	Спрэд к benchmark	S&P	Moody's	Fitch	Дюр. лет.	Мод. дюр.
<b>Суверенные еврооблигации</b>																	
Россия 07	\$ 2 400	10	26.06.07	389	104.13	104.31	0.00	-0.24	-0.66	5.90	9.60	87	BBB	Baa2	BBB	0.99	0.96
Россия 10	\$ 2 718	8.25	31.03.10	1398	104.38	104.63	-0.12	0.00	-0.48	5.92	7.90	90	BBB	Baa2	BBB	1.90	1.84
Россия 18	\$ 3 466	11	24.07.18	4435	138.38	139.00	0.00	-0.22	-2.25	6.39	7.95	129	BBB	Baa2	BBB	7.55	7.32
Россия 30	\$ 19 526	5	31.03.30	8703	106.75	107.13	0.06	-0.23	-1.73	6.34	4.68	123	BBB	Baa2	BBB	7.62	7.39
Россия 28	\$ 2 500	12.75	24.06.28	8058	170.50	170.94	0.11	-0.26	-2.65	6.62	7.48	143	BBB	Baa2	BBB	10.24	9.91
<b>Облигации Минфина РФ</b>																	
MINFIN 8	\$ 1 322	3	14.11.07	530	97.00	98.00	-0.32	0.00	0.32	6.15	3.09	0	BBB	Baa2	BBB	2.78	2.58
MINFIN 5	\$ 2 837	3	14.05.08	712	94.50	94.50	-0.20	-0.07	-0.13	6.40	3.17	0	BBB	Baa2	BBB	3.76	3.57
MINFIN 7	\$ 1 750	3	14.05.11	1807	87.00	87.25	0.00	-0.21	-1.56	7.20	3.45	0	BBB	Baa2	BBB	6.20	5.85
<b>Облигации Aries</b>																	
ARIES 01	\$ 2 000	6.182	25.10.07	510	103.88	104.00	0.01	-0.04	-0.36	3.50	5.95	43	BB+	Ba2	0.00		2.63
ARIES 02	\$ 1 000	7.75	25.10.09	1241	110.97	111.32	-0.12	0.00	-0.42	4.20	6.98	58	BB+	Ba2	0.00	3.00	2.88
ARIES 03	\$ 2 436	9.6	25.10.14	3067	123.19	123.66	-0.02	0.18	-1.12	6.03	7.79	93	BB+	Ba2	0.00	6.16	5.98
<b>Муниципальные еврооблигации</b>																	
Москва 11	\$ 374	6.45	12.10.11	1958	107.60	108.34	-0.12	-0.22	-0.52	4.80	5.99	108	BBB	Baa2	BBB	4.55	4.35
Татарстан 15	\$ 250	7.7	03.08.15	3349	98.38	99.63	-0.12	-0.92	-0.82	8.04	7.83	301	B	Ba1	BB	4.88	4.70
<b>Корпоративные еврооблигации</b>																	
Евразхолдинг 06	\$ 150	8.875	25.09.06	115	100.60	100.81	0.07	0.07	-0.27	6.74	8.82	193	BB-	B1	BB-	0.30	0.30
Роснефть 06	\$ 150	12.75	20.11.06	171	102.75	103.00	0.00	-0.39	-0.67	6.50	12.41	145	B+	Baa2	BB-	0.46	0.44
АМТЕЛ 07	\$ 175	9.25	30.06.07	393	100.00	100.15	0.00	0.04	-0.50	9.24	9.25	418				1.00	0.96
Сибнефть 07	\$ 400	11.5	13.02.07	256	103.21	103.60	-0.12	-0.36	-0.46	6.61	11.14	150	BB	Ba2		0.66	0.64
ГАЗПРОМ 07	\$ 500	9.125	25.04.07	327	102.48	102.80	-0.02	-0.24	-0.46	6.19	8.90	113	BB+	Baa1	BB+	0.87	0.84
ТНК 07	\$ 700	11	06.11.07	522	106.02	106.52	-0.11	-0.35	-0.90	6.48	10.38	145		Ba2		1.34	1.30
МТС 08	\$ 400	9.75	30.01.08	607	104.14	104.79	-0.11	-0.43	-0.59	7.04	9.36	201	BB-			1.52	1.47
Система 08	\$ 350	10.25	14.04.08	682	104.79	105.59	-0.05	-0.65	-0.76	7.43	9.78	240	B	B3	B+	1.72	1.66
Алроса 08	\$ 500	8.125	06.05.08	704	103.64	104.29	-0.05	-0.27	-0.74	6.08	7.84	105	B+			1.81	1.75
Вимм-Билль-Данн	\$ 150	8.5	21.05.08	719	101.65	102.27	-0.02	-0.18	-0.20	7.57	8.36	255	B+	B2		1.84	1.78
ММК 08	\$ 300	8	21.10.08	872	101.37	102.03	-0.01	0.25	0.66	7.35	7.89	233	BB-		BB-	2.19	2.12
Сибнефть 09	\$ 500	10.75	15.01.09	958	110.11	110.78	0.04	-0.51	-0.73	6.47	9.76	145	BB	Ba2		2.27	2.20
Северсталь 09	\$ 325	8.625	24.02.09	998	103.50	103.75	-0.12	1.47	0.82	7.18	8.33	216	B+ U	B2 U	BB-	2.43	2.34
Вымпелком 09	\$ 450	10	16.06.09	1110	106.51	107.28	-0.23	-0.66	-1.20	7.55	9.39	253	BB	Ba3		2.59	2.49
Евразхолдинг 09	\$ 300	10.88	03.08.09	1158	108.75	0.00	-0.17	0.00	-0.48	7.69	10.00	266	BB-	B1	BB-	2.69	2.59
НОРНИКЕЛЬ 09	\$ 500	7.125	30.09.09	1216	101.00	101.63	0.14	-0.12	0.07	6.78	7.05	176	BB+	Ba2	BBB	2.98	2.88
ГАЗПРОМ 09	\$ 700	10.5	21.10.09	1237	112.77	113.14	-0.02	-0.57	-1.13	6.24	9.31	122	BB+	Baa1	BB+	2.93	2.84
Мегафон 09	\$ 375	8	10.12.09	1287	100.77	101.60	-0.05	-0.28	-0.59	7.75	7.94	272	BB-		BB	3.02	2.91
Вымпелком 10	\$ 300	8	11.02.10	1350	100.67	101.32	-0.09	-0.82	-1.19	7.78	7.95	275	BB	Ba3		3.19	3.07
ГАЗПРОМ 10	\$ 1 000	7.8	27.09.10	1578	111.55	112.05	-0.15	-0.21	-0.76	4.76	6.99	114	BB+	Baa1	BB+	3.68	3.52
МТС 10	\$ 400	8.375	14.10.10	1595	101.97	102.53	0.16	-0.80	-1.19	7.80	8.21	277	BB-			3.72	3.58
Вымпелком 11	\$ 300	8.375	22.10.11	1968	102.17	102.92	0.00	0.00	0.00	7.87	8.20	284	BB	Ba3		4.40	4.24
Система 11	\$ 350	8.875	28.01.11	1701	102.54	103.29	-0.04	-0.59	-1.21	8.20	8.66	318	B	B3	B+	3.80	3.66
МТС 12	\$ 400	8	28.01.12	2066	99.80	100.50	-4.73	-1.04	3.42	8.04	8.02	302	BB-			4.53	4.35
Северсталь 14	\$ 375	9.25	19.04.14	2878	109.51	110.52	-0.48	4.05	1.95	7.62	8.45	251	B+ U	B2 U	BB-	5.81	5.60
Алроса 14	\$ 800	8.875	17.11.14	3090	111.08	111.71	0.00	-0.57	-1.86	7.11	7.99	200	B+			6.23	6.02
ГАЗПРОМ 13-1	\$ 1 750	9.625	01.03.13	2464	115.59	116.13	-0.04	-0.68	-2.09	6.71	8.33	168	BB+	Baa1	BB-	5.13	4.97
ГАЗПРОМ 13-2	\$ 1 222	4.505	22.07.13	2607	99.56	100.56	0.00	0.00	0.01	4.66	4.52	-37	BB+	Baa1	BB+	2.88	2.81
ГАЗПРОМ 13-3	\$ 647	5.625	22.07.13	2607	97.98	98.28	0.14	-0.36	-0.78	6.39	5.74	136	BB+	Baa1	BB-	2.68	2.60
ГАЗПРОМ 15	\$ 1 000	5.875	01.06.15	3286	102.58	103.14	0.06	-0.50	-2.04	5.50	5.73	157	BB+	Baa1	BB-	7.26	6.88
ГАЗПРОМ 20	\$ 1 250	7.201	01.02.20	4992	102.75	110.00	0.62	-0.44	-1.81	6.89	7.01	178	BB+	Baa1	BB-	8.86	8.58
ГАЗПРОМ 34	\$ 1 000	8.625	28.04.34	10192	116.78	117.25	-0.02	-0.02	-2.18	7.22	7.39	202	BB+	Baa1	BB-	11.93	11.52

Источники: REUTERS

ЭМИТЕНТЫ	ОБЪЁМ		ПОГАШЕНИЕ		ЦЕНА		ИЗМЕНЕНИЕ,%			ДОХОДНОСТЬ,%			РЕЙТИНГ			ДЮРАЦИЯ		
	Объем, млн.	Купон,%	Погашение	Дней до погашения	Покупка	Продажа	день	неделю	месяц	К погаш.	Текущая	Спрэд к benchmark	S&P	Moody's	Fitch	Дюр. лет.	Мод. дюр	
<b>Банковские еврооблигации</b>																		
Банк ЗЕНИТ 06	\$	125	9.25	12.06.06	10	99.95	100.15	0.00	-0.19	-0.25	11.73	9.25	712		B1	B	0.02	0.02
УралСиб Банк 06	\$	140	8.875	06.07.06	34	99.97	100.58	0.00	0.00	-0.48	8.91	8.88	419		B1	B	0.08	0.08
ВТБ 06	\$	350	6.285	22.06.06	20	99.99	100.15	0.00	-0.01	-0.05	6.47	6.29	-23	BBB	A2	BBB		
Промсвязьбанк 06	\$	200	10.25	27.10.06	147	100.72	101.28	-0.07	-0.02	-0.06	8.26	10.18	323	B	Ba3	B	0.39	0.38
МДМ 06	\$	200	9.375	23.09.06	113	100.34	100.78	-0.02	-0.04	-0.34	7.70	9.34	269	B+	Ba2	BB-	0.30	0.29
Петрокоммерц 07	\$	120	9	09.02.07	252	101.13	101.80	-0.02	-0.36	-0.34	7.23	8.90	214	B	Ba3		0.65	0.63
Альфабанк 07	\$	150	7.75	09.02.07	252	100.49	101.06	-0.04	-0.05	-0.19	6.94	7.71	188	BB-	Ba2	B	0.66	0.64
Росбанк, 07	\$	150	7.625	09.07.07	402	100.24	100.79	-0.05	-0.12	-	7.39	7.61	217	B		B+	1.06	0.99
НОМОС 07	\$	100	9.125	13.02.07	256	100.67	101.15	0.00	-0.13	-0.57	8.07	9.06	296		Ba3	B+	0.66	0.64
Моснарбанк 07	\$	200	6.8	05.10.07	490	101.41	101.61	0.00	-0.02	-0.15	6.04	6.71	67			BBB		
ИБГ Никойл	\$	150	9	19.03.07	290	100.63	101.15	0.00	-0.18	-0.51	8.13	8.94	305			B	0.77	0.74
Русс. Станд 07	\$	300	8.75	14.04.07	316	100.70	101.35	-0.10	-0.44	-0.22	7.87	8.69	278	BBB+			0.84	0.81
ВТБ 07	\$	300	8.026	30.07.07	423	102.43	102.77	0.00	-0.18	-0.31	6.04	7.84	65	BBB	A2	BBB		2.45
МБРР 08	\$	150	8.625	03.03.08	640	100.54	101.16	-0.12	0.15	0.01	8.27	8.58	324			B	1.62	1.56
Альфабанк 08	\$	250	7.75	02.07.08	761	100.42	101.04	0.00	-0.10	-0.17	7.52	7.72	250	BB-	Ba2	B	1.89	1.83
Газпромбанк 08	\$	1 050	7.25	30.10.08	881	101.40	102.21	-0.19	-0.56	-0.24	6.61	7.15	158	BB	A3		2.23	2.16
ВТБ 08	\$	550	6.875	11.12.08	923	101.24	101.59	0.08	-0.52	-0.77	6.33	6.79	131	BBB	A2	BBB	2.28	2.21
Росбанк, 09	\$	225	9.75	24.09.09	1210	103.49	104.46	-0.05	-0.64	-0.92	7.96	9.42	301	B		B+	1.94	1.90
Моснарбанк 08	€	150	4.375	30.06.08	759	96.26	96.61	0.07	-0.24	-0.42	6.33	4.54	131			BBB	1.96	1.90
ХКБ Банк 08-1	\$	150	9.125	04.02.08	612	101.25	102.00	0.22	-0.42	-0.37	8.29	9.01	325	B-			1.54	1.48
ХКБ Банк 08-2	\$	275	8.625	30.06.08	759	99.88	100.75	0.00	-0.20	-0.77	8.68	8.64	366	B-			1.87	1.79
Банк Москвы, 09	\$	250	8	28.09.09	1214	102.99	103.65	0.04	-0.21	-0.67	6.97	7.77	194			BBB	2.94	2.84
Банк Москвы, 10	\$	300	7.375	26.11.10	1638	101.01	101.80	-0.10	-0.37	-0.67	7.11	7.30	208			BBB	3.89	3.76
ВТБ 11	\$	450	7.5	12.10.11	1958	103.68	103.92	-0.14	-0.38	-0.71	6.67	7.23	164	BBB	A2	BBB	4.48	4.33
ВТБ 15	\$	750	6.315	04.02.15	3169	98.83	99.38	0.13	-0.70	-1.04	6.66	6.39	163	BBB	A2	BBB	3.08	2.98
Сбербанк 15	\$	1 000	6.23	11.02.15	3176	98.52	99.22	0.10	-0.72	-1.05	6.45	6.32	134		A2	BBB	6.69	6.48
ВТБ 35	\$	1 000	6.25	30.06.35	10620	96.46	97.21	-0.03	-0.62	-1.95	6.78	6.48	167	BBB	A2	BBB	6.83	6.61

Источники: REUTERS

**Мировой рынок долга**

ЭМИТЕНТЫ	ЦЕНА		ИЗМЕНЕНИЕ,%			ДОХОДНОСТЬ,%	ДЮРАЦИЯ	РЕЙТИНГ	
	По закрытию	Последняя котировка	день	неделя	месяц			До погашения	Дюрация
US30YT=RR	89.50	89.58	0.30	-0.33	-0.76	5.19	15.69	AAA	Aaa
EU2YT=RR	99.34	99.34	-0.02	0.11	0.02	3.39	1.74	AAA	Aaa
EU10YT=RR	100.06	100.06	-0.02	0.99	3.78	3.99	8.48	AAA	Aaa
MEXGLB26=RR	145.75	147.06	-1.10	-1.78	-3.24	7.06	10.00	BBB	Baa1
BRAGLB27=RR	121.00	121.19	0.41	-0.31	-5.86	8.02	10.00	BB	Ba3
TRGLB30=RR	143.06	143.06	0.62	-0.04	-6.72	7.84	10.05	BB-	Ba3
TRGLB10=RR	116.75	116.81	0.16	-0.69	-2.56	6.89	3.23	BB-	Ba3
ARGFRB=RR	0.00	0.00	0.00	0.00	0.00	0.00	0.00	B	B3
ARGGLB30=RR	28.06	28.06	-0.44	-4.06	-3.63	94.53	1.49	B	B3
RUSGLB30=RR	106.75	106.75	0.06	-0.23	-1.73	6.34	7.62	BBB	Baa2
RUSGLB10=RR	104.38	104.38	-0.12	0.00	-0.48	5.92	1.90	BBB	Baa2
RUSGLB10=RR	104.38	104.38	-0.12	0.00	-0.48	5.92	1.90	BBB	Baa2

Источники: REUTERS

**Индексы JPM EMBI+**

EMBI+	СПРЭД	ИНДЕКС		ИЗМЕНЕНИЕ,%			
		Спрэд	Изменение за день	Значение	За день	С начала месяца	С начала года
EMBI+	208	-3	367.37	0.46	0.46	-0.34	7.04
EMBI+ RUSSIA	117	1	414.24	0.15	0.15	-2.74	1.33
EMBI+ MEXICO	141	-3	317.72	0.36	0.36	-3.93	-0.49
EMBI+ TURKEY	226	0	238.15	0.47	0.47	-1.84	5.69
EMBI+ BRAZIL	263	-5	507.15	0.76	0.76	0.60	10.70
EMBI+ VENGUELA	201	-7	560.29	0.85	0.85	2.90	18.60

Источники: J.P. Morgan Chase, REUTERS

Настоящий документ предоставлен исключительно в порядке информации и не является предложением о проведении операций на рынке ценных бумаг, и, в частности, предложением об их покупке или продаже. Настоящий документ содержит информацию, полученную из источников, которые Банк Москвы рассматривает в качестве достоверных. Однако Банк Москвы, его руководство и сотрудники не могут гарантировать абсолютную точность, полноту и достоверность такой информации и не несут ответственности за возможные потери клиента в связи с ее использованием. Оценки и мнения, представленные в настоящем документе, основаны исключительно на заключениях аналитиков Банка в отношении анализируемых ценных бумаг и эмитентов. Вознаграждение аналитиков не связано и не зависит от содержания аналитических обзоров, которые они готовят, или от существа даваемых ими рекомендаций.

Банк Москвы, его руководство и сотрудники не несут ответственности за инвестиционные решения клиента, основанные на информации, содержащейся в настоящем документе. Банк Москвы, его руководство и сотрудники не несут ответственности в связи с прямыми или косвенными потерями и/или ущербом, возникшим в результате использования клиентом информации или какой-либо ее части при совершении операций с ценными бумагами. Банк Москвы не берет на себя обязательства регулярно обновлять информацию, которая содержится в настоящем документе или исправлять возможные неточности. Сделки, совершенные в прошлом и упомянутые в настоящем документе, не всегда являются индикативными для определения результатов будущих сделок. На стоимость, цену или величину дохода по ценным бумагам или производным инструментам, упомянутым в настоящем документе, могут оказывать неблагоприятное воздействие колебания обменных курсов валют. Инвестирование в российские ценные бумаги несет значительный риск, в связи с чем клиенту необходимо проводить собственный анализ рынка и исследование надежности российских эмитентов до совершения сделок.

Настоящий документ не может быть воспроизведен, полностью или частично, с него нельзя делать копии, выдержки из него не могут использоваться для каких-либо публикаций без предварительного письменного разрешения Банка Москвы. Банк Москвы не несет ответственности за несанкционированные действия третьих лиц, связанные с распространением настоящего документа или любой его части.

<b>КОНТАКТНАЯ ИНФОРМАЦИЯ</b>	<b>WWW.MMBANK.RU</b>	<b>+7 (495) 105-8000</b>	<b>+7 (495) 924-0080</b>
		<u>e-mail</u>	<u>вн. тел.</u>
<u>ВИЦЕ-ПРЕЗИДЕНТ</u>	Сытников Алексей		
<u>ДЕПАРТАМЕНТ УПРАВЛЕНИЯ АКТИВАМИ</u> Директор департамента	Касьянова Елена	Kasyanova_EA@mmbank.ru	46-79
<u>АНАЛИТИЧЕСКОЕ УПРАВЛЕНИЕ</u> Зам. директора департамента, начальник управления	Тремасов Кирилл	Tremasov_KV@mmbank.ru	45-92
<u>Отдел анализа рынка акций</u> Начальник отдела	Веденеев Владимир	Vedeneev_VY@mmbank.ru	28-17
Главный специалист	Скворцов Дмитрий	Skvortsov_DV@mmbank.ru	28-32
Главный специалист	Лямин Михаил	Lyamin_MY@mmbank.ru	28-44
Специалист	Веселова Ольга	Veselova_OV@mmbank.ru	28-92
<u>Отдел анализа долговых рынков</u> Начальник отдела	Федоров Егор	Fedorov_EY@mmbank.ru	42-33
Ведущий специалист	Ковалева Наталья	Kovaleva_NY@mmbank.ru	17-51
Ассистент	Чупрына Татьяна	Chupryna_TV@mmbank.ru	42-81
<u>УПРАВЛЕНИЕ ТОРГОВЫХ ОПЕРАЦИЙ</u> Начальник управления	Беспалов Алексей	Bespalov_AV@mmbank.ru	42-20
Рынок акций	Волков Алексей	Volkov_A@mmbank.ru	28-37
<u>УПРАВЛЕНИЕ ПРОДАЖ</u> Начальник отдела	Мазнин Владимир	Maznin_VA@mmbank.ru	12-59
Менеджер по работе с клиентами	Борникова Наталья	Bornikova_NY@mmbank.ru	45-94